

Сәулет, қала құрылысы және құрылыс саласындағы
мемлекеттік нормативтер
ІРІЛЕНДІРІЛГЕН СМЕТАЛЫҚ НОРМАТИВТЕР

Государственные нормативы в области архитектуры,
градостроительства и строительства
УКРУПНЕННЫЕ СМЕТНЫЕ НОРМАТИВЫ

**ӨНДІРІСТІК ЕМЕС МАҚСАТТАҒЫ ОБЪЕКТІЛЕРДІҢ
КОНСТРУКТИВТЕРІ МЕН ЖҰМЫСТАРЫНЫҢ
ТҮРЛЕРІНІҢ СМЕТАЛЫҚ ҚҰНЫНЫҢ
ІРІЛЕНДІРІЛГЕН КӨРСЕТКІШТЕРІНІҢ
ЖИНАҚТАРЫ**

**8-жинақ Өндірістік емес мақсаттағы ғимараттарды
сыртқы өңдеу**

**СБОРНИКИ УКРУПНЕННЫХ ПОКАЗАТЕЛЕЙ
СМЕТНОЙ СТОИМОСТИ КОНСТРУКТИВОВ И ВИДОВ
РАБОТ ОБЪЕКТОВ НЕПРОИЗВОДСТВЕННОГО
НАЗНАЧЕНИЯ**

**Сборник 8 Наружная отделка зданий непроизводственного
назначения**

**ҚР ІСН 8.02-03-2021
УСН РК 8.02-03-2021**

**Ресми басылым
Издание официальное**

**Қазақстан Республикасы Индустрия және инфрақұрылымдық даму
министрлігі Құрылыс және тұрғын үй-коммуналдық шаруашылық
істері комитеті**

**Комитет по делам строительства и жилищно-коммунального
хозяйства Министерства индустрии и инфраструктурного развития
Республики Казахстан**

Нұр-Сұлтан 2021

**Сәулет, қала құрылысы және құрылыс саласындағы
мемлекеттік нормативтер
ІРІЛЕНДІРІЛГЕН СМЕТАЛЫҚ НОРМАТИВТЕР**

**Государственные нормативы в области архитектуры,
градостроительства и строительства
УКРУПНЕННЫЕ СМЕТНЫЕ НОРМАТИВЫ**

**ӨНДІРІСТІК ЕМЕС МАҚСАТТАҒЫ ОБЪЕКТІЛЕРДІҢ
КОНСТРУКТИВТЕРІ МЕН ЖҰМЫСТАРЫНЫҢ
ТҮРЛЕРІНІҢ СМЕТАЛЫҚ ҚҰНЫНЫҢ
ІРІЛЕНДІРІЛГЕН КӨРСЕТКІШТЕРІНІҢ ЖИНАҚТАРЫ**

**8-жинақ.Өндірістік емес мақсаттағы ғимараттарды сыртқы
өңдеу**

**СБОРНИКИ УКРУПНЕННЫХ ПОКАЗАТЕЛЕЙ
СМЕТНОЙ СТОИМОСТИ КОНСТРУКТИВОВ И ВИДОВ
РАБОТ ОБЪЕКТОВ НЕПРОИЗВОДСТВЕННОГО
НАЗНАЧЕНИЯ**

**Сборник 8 Наружная отделка зданий непроизводственного
назначения**

**ҚР ІСН 8.02-03-2021
УСН РК 8.02-03-2021**

**Ресми басылым
Издание официальное**

**Қазақстан Республикасы Индустрия және инфрақұрылымдық даму
министрлігі Құрылыс және тұрғын үй-коммуналдық шаруашылық істері
комитеті**

**Комитет по делам строительства и жилищно-коммунального хозяйства
Министерства индустрии и инфраструктурного развития
Республики Казахстан**

Нур-Султан 2021

Алғы сөз

1 ӘЗІРЛЕГЕН	«ҚазҚСҒЗИ» АҚ
2 ҰСЫНҒАН	Қазақстан Республикасының индустрия және инфрақұрылымдық даму министрлігі (ҚР ИИДМ) Құрылыс және тұрғын үй коммуналдық шаруашылық (ТКШ) істері комитетінің Құрылыстағы сметалық нормалар басқармасы
3 ҚАБЫЛДАНҒАН ЖӘНЕ	ҚР ИИДМ Құрылыс және ТКШ істері комитетінің 02.11.2021 жылғы № 170-нқ бұйрығымен
ҚОЛДАНЫСҚА ЕНГІЗІЛГЕН МЕРЗІМІ	01.01.2022 жылдан бастап

Осы мемлекеттік нормативті ҚР сәулет, қала құрылысы және құрылыс істері жөніндегі Уәкілетті мемлекеттік органының рұқсатынсыз ресми басылым ретінде толық немесе ішінара басуға, көбейтуге және таратуға болмайды.

Предисловие

1 РАЗРАБОТАН	АО «КазНИИСА»
2 ПРЕДСТАВЛЕН	Управлением сметных норм в строительстве Комитета по делам строительства и жилищно-коммунального хозяйства (ЖКХ) Министерства индустрии и инфраструктурного развития Республики Казахстан (МИИР РК)
3 ПРИНЯТ И	Приказом Комитета по делам строительства и ЖКХ МИИР РК от 02.11.2021 года № 170-нқ
ВВЕДЕН В ДЕЙСТВИЕ	с 01.01.2022 года

Настоящий государственный норматив не может быть полностью или частично воспроизведен, тиражирован и распространен в качестве официального издания без разрешения Уполномоченного государственного органа по делам архитектуры, градостроительства и строительства РК.

Мазмұны

Жалпы бөлім.....	1
Техникалық бөлім	3
1-бөлім Сыртқы әрлеу.....	5
1 -кіші бөлім Сылау жұмыстары	5
1-топ Әрлеу сылау жұмыстары	5
8720-0101-01-кіші топ – Құрғақ минералды қоспадан жасалған әрлеу сылау жұмыстары.....	5
8720-0101-0102 -кесте -тас бойынша 2,5 мм дейінгі түйіршік ірілігі.....	6
8720-0101-0103 – кесте -- тас бойынша 3,5 мм дейінгі түйіршік ірілігі.....	8
8720-0101-02-кіші топ – Минералдық құрғақ қоспадан жасалған сыртқы жылу окшаулау орнатумен әрлеу сылау жұмыстары	9
8720-0101-0201-кесте - кірпіштен және ұяшықты бетоннан жасалған қабырғаларға аспада тұрып жағу	9
8720-0101-0202-кесте - аспадан бетоннан жасалған қабырға бетімен	10
8720-0101-0203-кесте - аспадан кірпіш және ұяшықты бетоннан жасалған қабырғалар бойынша.....	12
8720-0101-0204-кесте - аспадан бетоннан жасалған қабырға бойынша.....	13
2-кіші бөлім Қаптама жұмыстар	15
1-топ Табиғи таспен қаптау жұмыстары	15
8720-0201-01-кіші топ – Гранит плиталармен қаптау жұмыстары	15
8720-0201-0101-кесте - қабырғалар (желдетілетін қасбет).....	15
8720-0201-02-кіші топ – Травертинмен қаптау жұмыстары	18
8720-0201-0201-кесте - қабырғалар (желдетілетін қасбет).....	18
8720-0201-0202-кесте - ірге (желдетілетін қасбет).....	19
2-топ Жасанды плиталармен қаптау жұмыстары.....	21
8720-0202-01-кіші топ – Жасанды мәрмәрмен қаптау жұмыстары	21
8720-0202-0101-кесте - қабырғалар (желдетілетін қасбет).....	21
8720-0202-02-кіші топ – Алюминий панельдермен қаптау жұмыстары	22
8720-0202-0201-кесте - қабырға (желдетілетін қасбет)	22
8720-0202-03-кіші топ - Металлосайдингпен қаптау жұмыстары	24
8720-0202-0301-кесте - қабырғалар (желдетілетін қасбет).....	24
8720-0202-04-кіші топ – Қыш гранитпен қаптау жұмыстары	25
8720-0202-0401-кесте - қабырғалар (желдетілетін қасбет).....	25
8720-0202-05-кіші топ – Сплиттерлі плитамен қаптау жұмыстары.....	27
8720-0202-0501-кесте – жылытылған металл қаңқада ірге	27
8720-0202-0502-кесте – цемент балшықты ірге.....	28
8720-0202-06 - кіші топ - қыш плитамен қаптау жұмыстары	29

8720-0202-0601-кесте - цемент балшықта «клинкерлі кірпіш» астында қабырға...	29
8720-0202-0602-кесте - цемент балшықта іргеде "кабанчик" түрі.....	31
8720-0202-07-кіші топ - Линеар панельдермен қаптау жұмыстары	32
8720-0202-0701-кесте - қабырғалар (желдетілетін қасбет).....	32
8720-0202-08-кіші топ -Фиброцементті тақташалармен қаптау жұмыстары	34
8720-0202-0801-кесте қабырғалар (желдетілетін қасбет)	34
3-кіші бөлім Сырлау жұмыстары.....	35
1-топ Дайындалған бетте сырлау жұмыстары.....	35
8720-0301-01-кіші топ – Қасбеттерді аспада тұрып тас беті бойынша бояу.....	35
8720-0301-0101-кесте - перхлорвинил.....	35
8720-0301-0102-кесте – кремний органикалық.....	37
8720-0301-0103-кесте – поливинилацетатты	38
8720-0301-0104-кесте – силикатты	39
8720-0301-02-кіші топ – Бетон бетті аспада тұрып қасбетті бояу.....	42
8720-0301-0201-кесте – перхлорвинилды	42
8720-0301-0202-кесте – кремний органикалық.....	43
8720-0301-0203-кесте - поливинилацетатты	44
8720-0301-0204-кесте - силикатты	45
8720-0301-0205-кесте - акрил	46
8720-0301-03-кіші топ - Тас бетімен арбашада тұрып қасбетті бояу	47
8720-0301-0301-кесте – перхлорвинилды	47
8720-0301-0302-кесте – кремний органикалық.....	49
8720-0301-0303-кесте – поливинилацетатты	50
8720-0301-0304-кесте – силикатты	51
8720-0301-0305-кесте – акрил	53
8720-0301-04-кіші топ – Арбашада тұрып қасбеттік бетон бетін бояу	54
8720-0301-0401-кесте – перхлорвинилды	54
8720-0301-0402-кесте – кремний органикалық.....	55
8720-0301-0403-кесте – поливинилацетатты	56
8720-0301-0404-кесте – силикатты	57
8720-0301-0405-кесте – акрил	58
1 Қосымша	60

ІРІЛЕНДІРІЛГЕН СМЕТАЛЫҚ НОРМАТИВТЕР**ӨНДІРІСТІК ЕМЕС МАҚСАТТАҒЫ ОБЪЕКТІЛЕРДІҢ КОНСТРУКТИВТЕРІ МЕН ЖҰМЫСТАРЫНЫҢ ТҮРЛЕРІНІҢ
СМЕТАЛЫҚ ҚҰНЫНЫҢ ІРІЛЕНДІРІЛГЕН КӨРСЕТКІШТЕРІНІҢ ЖИНАҚТАРЫ****Өндірістік емес мақсаттағы ғимараттарды сыртқы өңдеу****СБОРНИКИ УКРУПНЕННЫХ ПОКАЗАТЕЛЕЙ СМЕТНОЙ СТОИМОСТИ КОНСТРУКТИВОВ И ВИДОВ РАБОТ
ОБЪЕКТОВ НЕПРОИЗВОДСТВЕННОГО НАЗНАЧЕНИЯ****Наружная отделка зданий непроизводственного назначения****Енгізу күні 2022-01-01****Жалпы бөлім**

1 «Сыртқы жылумен жабдықтау желілері» конструктивтер мен жұмыс түрлерінің сметалық құнының ірілендірілген көрсеткіштерінің жинағы келесі бөлімдермен берілген:

- 1-бөлім Жылу желілері. Арналы өткізу;
- 2-бөлім Жылу желілері. Құбырларды арнасыз төсеу.

2 Құрыстырымдар мен жұмыс түрлерінің сметалық құнының ірі көрсеткіштері жинағы (бұдан әрі – ҚЖТ СҚІК) мемлекеттік инвестициялар мен квазимемлекеттік сектор субъектілерінің қаражаты есебінен құрылысқа енгізілетін нысандар бойынша жобалау (жобалау-сметалық) құжаттамаларды әзірлеу кезінде құрылыстың есептелген және сметалық құнын анықтау кезінде қолданылады.

Қаржыландырудың басқа да көздері есебінен енгізілетін нысандар бойынша ҚЖТ СҚІК ұсынымдық сипатқа ие.

3 ҚЖТ СҚІК жобалық шешімдер құнын талдау және жобалау құжаттамасын әзірлеу кезінде оңтайлы шешімдерді таңдауға; жобалау құжаттамасының сметалық бөлімінің құрамында құрылыс өнімдерінің сметалық және есептелген құнын оперативті анықтауға арналған.

4 ҚЖТ СҚІК негізіне типтік жобалау-сметалық құжаттамасы немесе оң сараптама қорытындысына ие жобалау-сметалық құжаттамасы салынған ресурстық-технологиялық модельдер негізінде әзірленген.

5 ҚЖТ СҚІК Қазақстан Республикасының 17 өңірі үшін анықталады және жыл сайын Жинақ түрінде шығарылады.

6 ҚЖТ СҚІК өзімен ағымдағы бағалардың тиісті деңгейінде белгіленген өлшем бірлігіне (өлшеуіш) есептелген күрделі құрылыс немесе жұмыс түрінің нысанының жеке құрастырымдық элементін тұрғызу үшін қажетті және жеткілікті ақша қаражатының көлемін білдіреді.

7 ҚЖТ СҚІК сыртқы факторлармен қиындатылмаған қалыпты жағдайда жеке құрастырымдық элементтерді салу (жұмыстар орындау) кезінде негізгі, көмекші және ілеспе жұмыстарды орындауға арналған барлық шығындарды ескереді.

8 ҚЖТ СҚІК шығындардың мына түрлерін ескереді:

Ресми басылым

1) жиынтық қорытынды беретін тіке шығындар;

- жұмыскер құрылысшылардың еңбегін төлеу құны;
- құрылыс машиналары мен тетіктерін пайдалану құны, оның ішінде машинистер еңбегін төлеу;
- көлік және дайындау-қойма шығындарын қоса құрылыс материалдары, бұйымдар мен құрастырымдар құны.

2) жабдық үшін шығындар;

9 Сонымен қатар ҚЖТ кестелері, олардың шығынын келтіре отырып немесе онсыз сметалық құнның ірілендірілген көрсеткішінде ескерілмеген негізгі материалдық ресурстардың тізбесін қамтуы мүмкін. Үстеме шығындар мен сметалық табыс қосымша құрылыста үстеме шығындар мен сметалық табыс шамаларын анықтайтын нормативтік құжаттамаға сәйкес ескеріледі. Үстеме шығындар нормалары ҚЖТ үшін қарастырылған құрылыс жұмыстарының негізгі түріне байланысты белгіленеді. Әр бөлімнің техникалық бөлігінде ҚЖТ СҚІК үшін үстеме шығындар нормаларының көлемі туралы ақпарат келтіріледі.

10 Сонымен қатар ҚЖТ СҚІК кестелері, олардың шығысын келтіре отырып немесе онсыз сметалық құнның ірілендірілген көрсеткішінде ескерілмеген негізгі материалдық ресурстардың тізбесін қамтуы мүмкін. Бұл ресурстар үшін қажет шығындарды сметалық құнының ірілендірілген көрсеткіштерге қосымша анықталады. Көрсетілген ресурстарды олардың шығыстарын өзгертпей, жобалық деректерге сәйкес өзге маркалары, кластары, өлшемдері және басқа да сипаттамалары бар ұқсас материалдарға, бұйымдар мен конструкцияларға ауыстыруға жол беріледі. Негізгі материалдық ресурстардың шығысы мен құнын айқындау жөніндегі барлық қажетті мәліметтер осы жинақтың әрбір бөлімінің техникалық бөлімінде келтіріледі.

11 Үстеме шығыстар мен сметалық пайда үстеме шығыстар мен құрылыстағы сметалық пайда мөлшерін айқындау жөніндегі нормативтік құжатқа сәйкес есептелген.

12 ҚЖТ СҚІК ескерілген шығын көрсеткіштері Жинақтың қолданылу мерзімі бойына құрылыс құнын анықтау кезінде түзетілмейді.

13 ҚЖТ СҚІК қолданған жағдайда жеке сметалық есептеулердің сметалық құжаттаманың түсіндірме жазбасының құрамында оларды қолдану туралы мәліметтер келтіріледі.

14 Құрылыс ұйымының жобасымен негізделген жұмыстарды жүргізудің күрделі шарттары болған жағдайда Құрылыс жұмыстарына арналған ресурстар шығынының элементті сметалық нормаларының жинағын қолдану бойынша жалпы ережелермен (ЭСН РК 8.04-01-2015) және Жабдықты құрастыруға арналған ресурстардың жұмсалы шығынының элементті сметалық нормалары жинағын қолдану бойынша жалпы ережелерге (ЭСН РК 8.04-02-2015) сәйкес түзету коэффициенттері қолданылады. ҚЖТ СҚІК пайдалану кезінде машиналарға қызмет көрсететін жұмыскерлер еңбегіне шығындарды қоса машиналарды пайдалану уақытына, еңбек жұмсалыуы нормаларына жалпы ережелерде қарастырылған түзету коэффициенттері сәйкес құрылыс машиналарын пайдалану құнына негізгі жұмыскерлер еңбекақысына қолданылады (машиналар мен тетіктерді басқару мен қызмет көрсетумен айналысатын жұмыскерлер еңбекақысын қоса).

15 ҚЖТ СҚІК еңбек шығындарының көрсеткіштері осы жинақтың 1-қосымшасында келтірілген.

16 ҚЖТ СҚІК теңгеде берілген.

17 ҚЖТ СҚІК қосылған құн салығы ескерілмейді.

Техникалық бөлім

1 Бөлімде мынадай ҚЖТ СҚІК -кіші бөлімдері берілген:

- 1-кіші бөлім Сылау жұмыстары;
- 2-кіші бөлім Қаптама жұмыстар;
- 3-кіші бөлім Сырлау жұмыстары.

2 Бөлімде өлшеу - 100 м² қабылданған.

3 Бөлімде мыналарды қарастыратын ғимарат қасбеттерін әрлеу жұмыстары құнының ірі көрсеткіштері (бұдан әрі - ҚІК) келтірілген:

- Оларды қозғалтумен дайын аспалар немесе жүктесіктермен қасбеттерді сылау мен бояу бойынша жұмыстарды орындау;
- Дайын аспаларда тұрып табиғи таспен немесе жасанды плиткалармен қасбетті қаптау.

4 Аспалар орнату қажеттігі жағдайда, оларға шығындарды жобалау деректерінің негізінде ресурстар шығынының элементті сметалық нормалары жинағының 8 «Кірпіш пен блоктардан құрастырым орнату бойынша құрылыс жұмыстары» бөлімінің нормалары бойынша қосымша анықтау керек болады.

5 ҚІК 8720-0101-(0101÷0103,201÷203) шифрлерінде 1-кіші бөлімде ені 250 мм полимер жабынды мырышталған болаттан терезе құйымдары, көлбеулері мен іргелі құйымдарды орнату жұмыстары ескерілген.

6 ҚІК 8720-0201-(0102, 0202) шифрлерінде 2-кіші бөлімде ірге қабырғасының екі қабатында жағылатын битум гидроқшаулау қарастырылған.

7 ҚІК 8720-0202-(0101,0201) шифрлерінде 2-кіші бөлімде бетті мырышталған болаттан су ағар құбырлардың элементтерін дайындап қасбеттерде әрлеулер орнату ескерілген.

8 ҚІК 8720-0202-(0301,0401) шифрлерінде 2-кіші бөлімде ені 250 мм полимер жабынды мырышталған болаттан жасалған терезе көлбеулері мен құйымдарын орнату жұмыстары ескерілген.

9 ҚЖК 8720-0202-(0501,0502) шифрлерінде 2-кіші бөлімде мырышталған бетті болаттан жасалған ірге маңдайшасын орнату ескерілген.

10 ҚЖК 8720-0202-(0601,0701) шифрлерінде 2-кіші бөлімде суағар құбырларынсыз мырышталған бетті болаттан жасалған қасбеттерге әрлеу орнату ескерілген.

11 ҚЖК 8720-0202-0602 шифрлерінде 2-бөлшімшеде көлденең жақпалық және бүйірлік ірге қабырғаларының желімделген гидроқшаулау бойынша жұмыстар ескерілген.

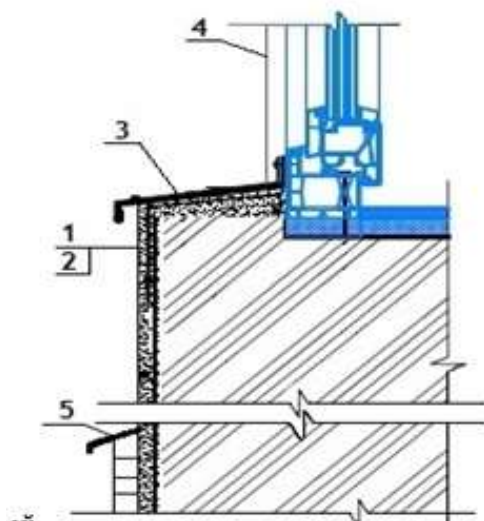
12 ҚЖК 8720-0301-(0101÷0105;0301÷0,305) шифрлерінде 3-кіші бөлімде беттік мырышталған болаттан жасалған суағар құбырларының элементтерін дайындаумен қасбеттерде әрлеу орнату ескерілген.

13 ҚЖК 8720-0301-(0201÷205;0401÷0405) шифрлерінде 3-кіші бөлімде т/бетон панельдерден жасалған қасбет қабырғаларын бояу жұмыстары қарастырылған. Сыртқы жағынан қабырға панельдері бояуға зауыт жағдайында дайындалған.

14 ҚЖК 8720-0301-(0201-0205,0401-0405) шифрлерінде 3-бөлішмеде полимер жәбынмен мырышталған болаттан жасалған терезе құйымдарын орнату ескерілген.

15 ҚЖК 3-кіші бөлімде қасбеттерді бояуға қарапайым қасбеттерді бояу ескерілген. Күрделі қасбеттерді бояуды Ресурстар шығынының элементті сметалық нормалар жинағының 15 «Құрылыстық әрлеу жұмыстары» бөлімінің нормалары бойынша анықтау керек.

16 Үстеме шығындар нормаларының өлшемі құрылыста үстеме шығындар шамасы мен сметалық табысты анықтайтын нормативтік құжатқа сәйкес ННР-1115 шифрі бойынша қабылданады.

1- Сыртқы әрлеу**1 -кіші бөлім Сылау жұмыстары****1-топ Әрлеу сылау жұмыстары****8720-0101-01-кіші топ – Құрғақ минералды қоспадан жасалған әрлеу сылау жұмыстары****8720-0101-0101 -кесте -тас бойынша 1,5 мм дейінгі түйіршік ірілігі****Сипаттама:**

1. Ішкі және сыртқы жұмыстарға арналған тереңінен сіңетін сулы-шашыратылатын акрил сылақ.
 2. Құрғақ қоспалар – 2,0 мм дейінгі ұсақ түйіршікті әрлеп өңдеуге арналған минералдық сылақ 3. 40x40мм өлшемдерімен КППГ мырышталған болаттан жасалған Г тектес бағыттаушы пішін, полимер жабынды мырышталған болаттан жасалған 250 мм енді маңдайшалы терезе су ағары. 4. Полимер жабынды мырышталған болаттан жасалған 250 мм енді көлбеу маңдайша, сөре ені 50 мм болатын полимер жабынды 0,5 мм қалыңдықты мырышталған беттен жасалған тең сөрелі бұрыштық маңдайша. 5. Сөре ені 40-125 мм, қалыңдығы 2-16 мм әдеттегі сапалы көміртектегі болаттан жасалған ыстықтай иленген тең сөрелі болат бұрыштық, полимер жабынды 0,7 мм қалыңдықты мырышталған жалпақ болат бет.

Жұмыс құрамы:

1. Қабырға беттерін сылау және құрамды сылақты әрлеп жағу. 2. Терезе құйымдарын орнату. 3. Терезе көлбеулерін орнату. 4. Ірге құйымдарын орнату.

Өлшеуіш: 100 м2

Аймақтар	Құрылысшы-жұмысшылардың еңбекақысы	Машиналарды пайдалану	Машинистердің еңбекақысы (Машиналарды пайдалану құрамында)	Материалдар	Тікелей шығындар (2,3,5 гр. қосындысы)	Жабдықтар	Құн көрсеткіші (6,7 гр. қосындысы)
1	2	3	4	5	6	7	8
01 Нұр-Сұлтан қаласы	190 487	1 278	464	249 745	441 510	-	441 510
02 Алматы қаласы	181 362	1 260	448	249 745	432 367	-	432 367
03 Ақмола облысы	165 799	1 225	387	249 745	416 769	-	416 769
04 Ақтөбе облысы	154 468	1 187	367	249 747	405 402	-	405 402
05 Алматы облысы	169 369	1 242	407	249 745	420 356	-	420 356
06 Атырау облысы	165 137	1 215	396	249 747	416 099	-	416 099
07 Батыс-Қазақстан облысы	153 993	1 182	364	249 747	404 922	-	404 922

8720-0101-0101-кестенің соңы

Аймақтар	Құрылысшы-жұмысшылардың еңбекақысы	Машиналарды пайдалану	Машинистердің еңбекақысы (Машиналарды пайдалану құрамында)	Материалдар	Тікелей шығындар (2,3,5 гр. қосындысы)	Жабдықтар	Құн көрсеткіші (6,7 гр. қосындысы)
08 Жамбыл облысы	155 172	1 197	372	249 745	406 114	-	406 114
09 Қарағанды облысы	161 567	1 230	383	249 745	412 542	-	412 542
10 Қостанай облысы	161 940	1 237	375	249 745	412 922	-	412 922
11 Қызылорда облысы	159 073	1 177	375	249 744	409 994	-	409 994
12 Маңғыстау облысы	196 221	1 287	482	249 747	447 255	-	447 255
13 Түркістан облысы	162 084	1 246	393	249 744	413 074	-	413 074
14 Павлодар облысы	161 567	1 163	358	249 745	412 475	-	412 475
15 Солтүстік-Қазақстан облысы	161 422	1 182	376	249 745	412 349	-	412 349
16 Шығыс-Қазақстан облысы	172 193	1 211	405	249 744	423 148	-	423 148
17 Шымкент қаласы	157 334	1 229	375	249 745	408 308	-	408 308

Кесте 8720-0101-0101.1 - Нормада есепке алынған негізгі материалдық ресурстар

Ресурс коды	Материал атауы	Өлшем бірлігі	Норма шығыны
214-201-0102	Көмір тектес болаттан жасалған ыстықтай илемделген тең сөрелі болат бұрыш МЕМСТ 535-2005 сөренің ені 40-тан 125 мм дейін, қалыңдығы 2-ден 16 мм дейін	т	0,246959

8720-0101-0102 -кесте -тас бойынша 2,5 мм дейінгі түйіршік ірілігі

Сипаттама:

1. Ішкі және сыртқы жұмыстарға арналған тереңінен сіңетін сулы-шашыратылатын акрил сылақ. 2. Құрғақ қоспалар – 2,01 - 2,99 мм дейінгі ұсақ түйіршікті әрлеп өңдеуге арналған минералдық сылақ. 3. 40х40мм өлшемдерімен КПП мырышталған болаттан жасалған Г тектес бағыттаушы пішін, полимер жабынды мырышталған болаттан жасалған 250 мм енді маңдайшалы терезе су ағары. 4. Полимер жабынды мырышталған болаттан жасалған 250 мм енді көлбеу маңдайша, сөре ені 50 мм болатын полимер жабынды 0,5 мм қалыңдықты мырышталған беттен жасалған тең сөрелі бұрыштық маңдайша. 5. Сөре ені 40-125 мм, қалыңдығы 2-16 мм әдеттегі сапалы көміртекті болаттан жасалған ыстықтай иленген тең сөрелі болат бұрыштық, полимер жабынды 0,7 мм қалыңдықты мырышталған жалпақ болат бет.

Жұмыс құрамы:

1. Қабырға беттерін сылау және құрамды сылақты әрлеп жағу. 2. Терезе құйымдарын орнату. 3. Терезе көлбеулерін орнату. 4. Ірге құйымдарын орнату.

Өлшеуіш: 100 м²

Аймақтар	Құрылысшы-жұмысшылардың еңбекақысы	Машиналарды пайдалану	Машинистердің еңбекақысы (Машиналарды пайдалану құрамында)	Материалдар	Тікелей шығындар (2,3,5 гр. қосындысы)	Жабдықтар	Құн көрсеткіші (6,7 гр. қосындысы)
1	2	3	4	5	6	7	8
01 Нұр-Сұлтан қаласы	196 463	1 378	515	262 137	459 978	-	459 978
02 Алматы қаласы	187 050	1 358	496	262 137	450 545	-	450 545
03 Ақмола облысы	170 999	1 317	429	262 137	434 453	-	434 453
04 Ақтөбе облысы	159 313	1 276	407	262 139	422 728	-	422 728
05 Алматы облысы	174 681	1 335	452	262 137	438 153	-	438 153
06 Атырау облысы	170 316	1 306	439	262 139	433 761	-	433 761
07 Батыс-Қазақстан облысы	158 822	1 270	404	262 140	422 232	-	422 232
08 Жамбыл облысы	160 039	1 287	413	262 137	423 463	-	423 463
09 Қарағанды облысы	166 634	1 322	424	262 137	430 093	-	430 093
10 Қостанай облысы	167 018	1 328	416	262 137	430 483	-	430 483
11 Қызылорда облысы	164 062	1 266	415	262 136	427 464	-	427 464
12 Маңғыстау облысы	202 375	1 389	535	262 139	465 903	-	465 903
13 Түркістан облысы	167 168	1 339	436	262 136	430 643	-	430 643
14 Павлодар облысы	166 634	1 251	398	262 137	430 022	-	430 022
15 Солтүстік-Қазақстан облысы	166 485	1 272	417	262 137	429 894	-	429 894
16 Шығыс-Қазақстан облысы	177 595	1 304	450	262 136	441 035	-	441 035
17 Шымкент қаласы	162 269	1 319	416	262 137	425 725	-	425 725

Кесте 8720-0101-0102.1 - Нормада есепке алынған құн негізгі материалдық ресурстар

Ресурс коды	Материал атауы	Өлшем бірлігі	Норма шығыны
214-201-0102	Көмір тектес болаттан жасалған ыстықтай илемделген тең сөрелі болат бұрыш МЕМСТ 535-2005 сөренің ені 40-тан 125 мм дейін, қалыңдығы 2-ден 16 мм дейін	т	0,246959

Сипаттама:

1. Грунтовка водно-дисперсионная акриловая глубокого проникновения для внутренних и наружных работ. 2. Смеси сухие - минеральная штукатурка для декоративной отделки крупной фракции от 3,0 и более . 3. Профиль направляющий Г-образный из оцинкованной стали КПП размерами 40x40 мм, водоотлив оконный шириной планки 250 мм из оцинкованной стали с полимерным покрытием. 4. Откосная планка шириной 250 мм из оцинкованной стали с полимерным покрытием, планка угловая равнополочная из оцинкованного листа толщ. 0,5 мм с полимерным покрытием шириной полки 50 мм. 5. Уголок стальной, лист стальной оцинкованный плоский толщиной стали 0,7 мм с полимерным покрытием.

Жұмыс құрамы:

1. Огрунтовка поверхностей стен и нанесение декоративного штукатурного состава. 2. Устройство отливов оконных. 3. Устройство откосов оконных. 4. Устройство отливов цокольных.

Өлшеуіш: 100 м2

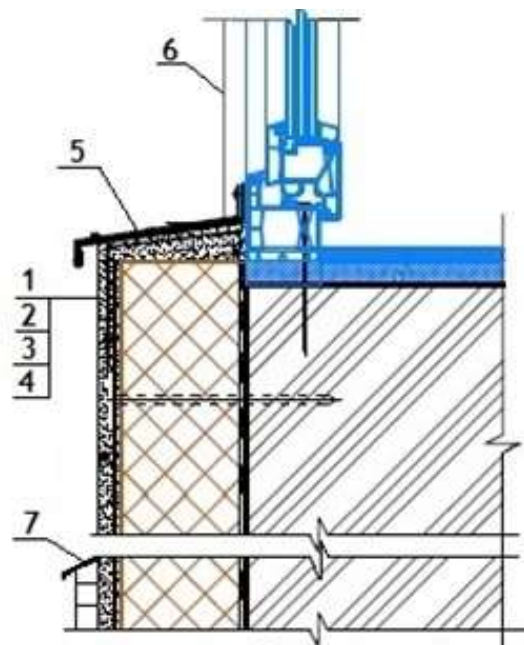
Аймақтар	Құрылысшы-жұмысшылардың еңбекақысы	Машиналарды пайдалану	Машинистердің еңбекақысы (Машиналарды пайдалану құрамында)	Материалдар	Тікелей шығындар (2,3,5 гр. қосындысы)	Жабдықтар	Құн көрсеткіші (6,7 гр. қосындысы)
1	2	3	4	5	6	7	8
01 Нұр-Сұлтан қаласы	204 291	1 590	622	272 291	478 172	-	478 172
02 Алматы қаласы	194 501	1 567	600	272 291	468 359	-	468 359
03 Ақмола облысы	177 812	1 513	518	272 291	451 616	-	451 616
04 Ақтөбе облысы	165 661	1 465	492	272 295	439 421	-	439 421
05 Алматы облысы	181 639	1 535	546	272 291	455 465	-	455 465
06 Атырау облысы	177 100	1 502	530	272 295	450 897	-	450 897
07 Батыс-Қазақстан облысы	165 148	1 459	488	272 296	438 903	-	438 903
08 Жамбыл облысы	166 415	1 479	499	272 291	440 185	-	440 185
09 Қарағанды облысы	173 273	1 517	513	272 291	447 081	-	447 081
10 Қостанай облысы	173 671	1 523	503	272 291	447 485	-	447 485
11 Қызылорда облысы	170 598	1 457	502	272 291	444 346	-	444 346
12 Маңғыстау облысы	210 437	1 606	646	272 295	484 338	-	484 338
13 Түркістан облысы	173 828	1 536	526	272 290	447 654	-	447 654
14 Павлодар облысы	173 273	1 439	480	272 291	447 003	-	447 003
15 Солтүстік-Қазақстан облысы	173 116	1 465	504	272 291	446 872	-	446 872
16 Шығыс-Қазақстан облысы	184 670	1 504	543	272 291	458 465	-	458 465
17 Шымкент қаласы	168 734	1 512	503	272 291	442 537	-	442 537

Кесте 8720-0101-0103.1 - Нормада есепке алынған негізгі материалдық ресурстар

Ресурс коды	Материал атауы	Өлшем бірлігі	Норма шығыны
214-201-0102	Көмір тектес болаттан жасалған ыстықтай илемделген тең сөрелі болат бұрыш МЕМСТ 535-2005 сөрелі ені 40-тан 125 мм дейін, қалыңдығы 2-ден 16 мм дейін	т	0,246959

8720-0101-02-кіші топ – Минералдық құрғақ қоспадан жасалған сыртқы жылу оқшаулау орнатумен әрлеу сылау жұмыстары

8720-0101-0201-кесте - кірпіштен және ұяшықты бетоннан жасалған қабырғаларға аспада тұрып жағу



Сипаттама:

1. Ішкі және сыртқы жұмыстарға арналған тереңінен сіңетін сулы-шашыратылатын акрил сылақ. 2. П-100 маркалы қалыңдығы 190 мм су сіңірмейтін қоспалармен синтетикалық х 200 мм полиамидтен жасалған пластмасса өзекті полипропилен жылу оқшаулағыш тарелкалы тұтқыш. 3. СС-1 құрылыстық шыны тор. 4. Құрғақ қоспалар – 2,01-ден 2,99 мм дейінгі орташа түйіршікті әрлеп өңдеуге арналған минералдық сылақ. 5. 40х40мм өлшемдерімен КПГ мырышталған болаттан жасалған Г тектес бағыттаушы пішін, полимер жабынды мырышталған болаттан жасалған 250 мм енді маңдайшалы терезе су ағары. 6. Полимер жабынды мырышталған болаттан жасалған 250 мм енді көлбеу маңдайша, сөре ені 50 мм болатын полимер жабынды 0,5 мм қалыңдықты мырышталған беттен жасалған тең сөрелі бұрыштық маңдайша. 7. Сөре ені 40-тан 125 мм дейін, қалыңдығы 2-ден 16 мм дейін әдеттегі сапалы көміртекті болаттан жасалған ыстықтай иленген тең сөрелі болат бұрыштық, полимер жабынды 0,7 мм қалыңдықты мырышталған жалпақ болат бет.

Жұмыс құрамы:

1. Қабырға бетін сылау. 2. Кейіннен бекітумен жылытқыш плиталар желімдеу. 3. Арқаулаушы қабат жағу. 4. Әрлейтін сылау құрамын жағу. 5. Терезе құйымдарын орнату. 6. Терезе көлбеулерін орнату. 7. Ірге құйымдарын орнату.

Аймақтар	Құрылысшы-жұмысшылардың еңбекақысы	Машиналарды пайдалану	Машинистердің еңбекақысы (Машиналарды пайдалану құрамында)	Материалдар	Тікелей шығындар (2,3,5 гр. қосындысы)	Жабдықтар	Құн көрсеткіші (6,7 гр. қосындысы)
1	2	3	4	5	6	7	8
01 Нұр-Сұлтан қаласы	466 871	3 796	1 170	364 366	835 033	-	835 033
02 Алматы қаласы	444 469	3 745	1 128	364 366	812 580	-	812 580
03 Ақмола облысы	406 400	3 686	975	364 366	774 452	-	774 452
04 Ақтөбе облысы	378 490	3 567	926	364 378	746 435	-	746 435
05 Алматы облысы	415 023	3 750	1 027	364 366	783 139	-	783 139
06 Атырау облысы	404 681	3 648	997	364 379	772 708	-	772 708
07 Батыс-Қазақстан облысы	377 405	3 565	918	364 382	745 352	-	745 352
08 Жамбыл облысы	380 251	3 589	938	364 366	748 206	-	748 206
09 Қарағанды облысы	396 059	3 717	964	364 365	764 141	-	764 141
10 Қостанай облысы	396 777	3 751	946	364 366	764 894	-	764 894
11 Қызылорда облысы	389 733	3 519	944	364 364	757 616	-	757 616
12 Маңғыстау облысы	480 960	3 808	1 215	364 380	849 148	-	849 148
13 Түркістан облысы	397 186	3 776	990	364 362	765 324	-	765 324
14 Павлодар облысы	396 059	3 484	904	364 366	763 909	-	763 909
15 Солтүстік-Қазақстан облысы	395 650	3 544	948	364 366	763 560	-	763 560
16 Шығыс-Қазақстан облысы	422 025	3 573	1 022	364 364	789 962	-	789 962
17 Шымкент қаласы	385 534	3 731	945	364 365	753 630	-	753 630

Кесте 8720-0101-0201.1 - Нормада есепке алынған негізгі материалдық ресурстар

Ресурс коды	Материал атауы	Өлшем бірлігі	Норма шығыны
214-201-0102	Көмір тектес болаттан жасалған ыстықтай илемделген тең сөрелі болат бұрыш МЕМСТ 535-2005 сөренің ені 40-тан 125 мм дейін, қалыңдығы 2-ден 16 мм дейін	т	0,246959
234-101-0204	Синтетикалық тұтқырдағы базальтты минералды мақтадан жасалған жылу оқшаулағыш тақталар П 100-110	м3	19,38

8720-0101-0202-кесте - аспадан бетоннан жасалған қабырға бетіменСипаттама:

1. Ішкі және сыртқы жұмыстарға арналған тереңінен сіңетін сулы-шашыратылатын акрил сылақ. 2. П-100 маркалы қалыңдығы 190 мм су сіңірмейтін қоспалармен синтетикалық байланыстыратын базальт энергетикалық мақтадан жасалған жылу оқшаулау плиталар, 10 х

200 мм полиамидтен жасалған пластмасса өзекті полипропилен жылу оқшаулағыш тарелкалы тұтқыш. 3. СС-1 құрылыстық шыны тор. 4. Құрғақ қоспалар – 2,01-ден 2,99 мм дейінгі орташа түйіршікті әрлеп өңдеуге арналған минералдық сылақ. 5. 40х40мм өлшемдерімен КПП мырышталған болаттан жасалған Г тектес бағыттаушы пішін, полимер жабынды мырышталған болаттан жасалған 250 мм енді маңдайшалы терезе су ағары. 6. Полимер жабынды мырышталған болаттан жасалған 250 мм енді көлбеу маңдайша, сөре ені 50 мм болатын полимер жабынды 0,5 мм қалыңдықты мырышталған беттен жасалған тең сөрелі бұрыштық маңдайша. 7. Сөре ені 40-тан 125 мм дейін, қалыңдығы 2-ден 16 мм дейін әдеттегі сапалы көміртекті болаттан жасалған ыстықтай иленген тең сөрелі болат бұрыштық, полимер жабынды 0,7 мм қалыңдықты мырышталған жалпақ болат бет.

Жұмыс құрамы:

1. Қабырға бетін сылау. 2. Кейіннен бекітумен жылытқыш плиталар желімдеу. 3. Арқаулаушы қабат жағу. 4. Әрлейтін сылау құрамын жағу. 5. Терезе құйымдарын орнату. 6. Терезе көлбеулерін орнату. 7. Ірге құйымдарын орнату.

Өлшеуіш: 100 м2

Аймақтар	Құрылысшы-жұмысшылардың еңбекақысы	Машиналарды пайдалану	Машинистердің еңбекақысы (Машиналарды пайдалану құрамында)	Материалдар	Тікелей шығындар (2,3,5 гр. қосындысы)	Жабдықтар	Құн көрсеткіші (6,7 гр. қосындысы)
1	2	3	4	5	6	7	8
01 Нұр-Сұлтан қаласы	510 711	4 212	1 170	363 083	878 006	-	878 006
02 Алматы қаласы	486 203	4 161	1 128	363 083	853 447	-	853 447
03 Ақмола облысы	444 561	4 124	975	363 083	811 768	-	811 768
04 Ақтөбе облысы	414 028	3 983	926	363 095	781 106	-	781 106
05 Алматы облысы	453 989	4 188	1 027	363 083	821 260	-	821 260
06 Атырау облысы	442 677	4 064	997	363 096	809 837	-	809 837
07 Батыс-Қазақстан облысы	412 840	3 981	918	363 099	779 920	-	779 920
08 Жамбыл облысы	415 955	4 005	938	363 083	783 043	-	783 043
09 Қарағанды облысы	433 249	4 155	964	363 083	800 487	-	800 487
10 Қостанай облысы	434 030	4 189	946	363 083	801 302	-	801 302
11 Қызылорда облысы	426 325	3 935	944	363 081	793 341	-	793 341
12 Маңғыстау облысы	526 121	4 224	1 215	363 097	893 442	-	893 442
13 Түркістан облысы	434 480	4 213	990	363 080	801 773	-	801 773
14 Павлодар облысы	433 249	3 900	904	363 083	800 232	-	800 232
15 Солтүстік-Қазақстан облысы	432 800	3 960	948	363 083	799 843	-	799 843
16 Шығыс-Қазақстан облысы	461 652	3 967	1 022	363 081	828 700	-	828 700
17 Шымкент қаласы	421 734	4 168	945	363 082	788 984	-	788 984

Кесте 8720-0101-0202.1 - Нормада есепке алынған негізгі материалдық ресурстар

Ресурс коды	Материал атауы	Өлшем бірлігі	Норма шығыны
214-201-0102	Көмір тектес болаттан жасалған ыстықтай илемделген тең сөрелі болат бұрыш МЕМСТ 535-2005 сөренің ені 40-тан 125 мм дейін, қалыңдығы 2-ден 16 мм дейін	т	0,246959
234-101-0204	Синтетикалық тұтқырдағы базальтты минералды мақтадан жасалған жылу оқшаулағыш тақталар П 100-110	м3	19,38

8720-0101-0203-кесте - аспадан кірпіш және ұяшықты бетоннан жасалған қабырғалар бойыншаСипаттама:

1. Ішкі және сыртқы жұмыстарға арналған тереңінен сіңетін сулы-шашыратылатын акрил сылақ. 2. П-100 маркалы қалыңдығы 190 мм су сіңірмейтін қоспалармен синтетикалық байланыстыратын базальт энергетикалық мақтадан жасалған жылу оқшаулау плиталар, 10 x 200 мм полиамидтен жасалған пластмасса өзекті полипропилен жылу оқшаулағыш тарелкалы тұтқыш. 3. СС-1 құрылыстық шыны тор. 4. Құрғақ қоспалар – 2,01-ден 2,99 мм дейінгі орташа түйіршікті әрлеп өндеуге арналған минералдық сылақ. 5. 40x40мм өлшемдерімен КПП мырышталған болаттан жасалған Г тектес бағыттаушы пішін, полимер жабынды мырышталған болаттан жасалған 250 мм енді маңдайшалы терезе су ағары. 6. Полимер жабынды мырышталған болаттан жасалған 250 мм енді көлбеу маңдайша, сөре ені 50 мм болатын полимер жабынды 0,5 мм қалыңдықты мырышталған беттен жасалған тең сөрелі бұрыштық маңдайша. 7. Сөре ені 40-тан 125 мм дейін, қалыңдығы 2-ден 16 мм дейін әдеттегі сапалы көміртекті болаттан жасалған ыстықтай иленген тең сөрелі болат бұрыштық, полимер жабынды 0,7 мм қалыңдықты мырышталған жалпақ болат бет.

Жұмыс құрамы:

1. Қабырға бетін сылау. 2. Кейіннен бекітумен жылытқыш плиталар желімдеу. 3. Арқаулаушы қабат жағу. 4. Әрлейтін сылау құрамын жағу. 5. Терезе құйымдарын орнату. 6. Терезе көлбеулерін орнату. 7. Ірге құйымдарын орнату.

Өлшеуіш: 100 м2

Аймақтар	Құрылысшы-жұмысшылардың еңбекақысы	Машиналарды пайдалану	Машинистердің еңбекақысы (Машиналарды пайдалану құрамында)	Материалдар	Тікелей шығындар (2,3,5 гр. қосындысы)	Жабдықтар	Құн көрсеткіші (6,7 гр. қосындысы)
1	2	3	4	5	6	7	8
01 Нұр-Сұлтан қаласы	525 471	3 504	1 170	364 366	893 341	-	893 341
02 Алматы қаласы	500 242	3 454	1 128	364 366	868 062	-	868 062
03 Ақмола облысы	457 333	3 387	975	364 366	825 086	-	825 086
04 Ақтөбе облысы	426 101	3 270	926	364 378	793 749	-	793 749

8720-0101-0203-кестенің соңы

Аймақтар	Құрылысшы-жұмысшылардың еңбекақысы	Машиналарды пайдалану	Машинистердің еңбекақысы (Машиналарды пайдалану құрамында)	Материалдар	Тікелей шығындар (2,3,5 гр. қосындысы)	Жабдықтар	Құн көрсеткіші (6,7 гр. қосындысы)
05 Алматы облысы	467 132	3 445	1 027	364 366	834 943	-	834 943
06 Атырау облысы	455 456	3 345	997	364 379	823 180	-	823 180
07 Батыс-Қазақстан облысы	424 714	3 261	918	364 382	792 357	-	792 357
08 Жамбыл облысы	428 020	3 291	938	364 366	795 677	-	795 677
09 Қарағанды облысы	445 657	3 406	964	364 365	813 428	-	813 428
10 Қостанай облысы	446 638	3 428	946	364 366	814 432	-	814 432
11 Қызылорда облысы	438 758	3 239	944	364 364	806 361	-	806 361
12 Маңғыстау облысы	541 231	3 522	1 215	364 380	909 133	-	909 133
13 Түркістан облысы	447 086	3 453	990	364 362	814 901	-	814 901
14 Павлодар облысы	445 657	3 204	904	364 366	813 227	-	813 227
15 Солтүстік-Қазақстан облысы	445 209	3 258	948	364 366	812 833	-	812 833
16 Шығыс-Қазақстан облысы	474 970	3 288	1 022	364 364	842 622	-	842 622
17 Шымкент қаласы	433 981	3 408	945	364 365	801 754	-	801 754

Кесте 8720-0101-0203.1 - Нормада есепке алынған негізгі материалдық ресурстар

Ресурс коды	Материал атауы	Өлшем бірлігі	Норма шығыны
214-201-0102	Көмір тектес болаттан жасалған ыстықтай илемделген тең сөрелі болат бұрыш МЕМСТ 535-2005 сөрелі ені 40-тан 125 мм дейін, қалыңдығы 2-ден 16 мм дейін	т	0,246959
234-101-0204	Синтетикалық тұтқырдағы базальтты минералды мақтадан жасалған жылу оқшаулағыш тақталар П 100-110	м3	19,38

8720-0101-0204-кесте - аспандан бетоннан жасалған қабырға бойынша

Сипаттама:

1. Ішкі және сыртқы жұмыстарға арналған тереңінен сіңетін сулы-шашыратылатын акрил сылақ. 2. П-100 маркалы қалыңдығы 190 мм су сіңірмейтін қоспалармен синтетикалық байланыстыратын базальт энергетикалық мақтадан жасалған жылу оқшаулау плиталар, 10 x 200 мм полиамидтен жасалған пластмасса өзекті полипропилен жылу оқшаулағыш тарелкалы тұтқыш. 3. СС-1 құрылыстық шыны тор. 4. Құрғақ қоспалар – 2,01-ден 2,99 мм дейінгі орташа түйіршікті әрлеп өңдеуге арналған минералдық сылақ. 5. 40x40мм өлшемдерімен КПП мырышталған болаттан жасалған Г тектес бағыттаушы пішін, полимер жабынды мырышталған болаттан жасалған 250 мм енді

маңдайшалы терезе су ағары. 6. Полимер жабынды мырышталған болаттан жасалған 250 мм енді көлбеу маңдайша, сөре ені 50 мм болатын полимер жабынды 0,5 мм қалыңдықты мырышталған беттен жасалған тең сөрелі бұрыштық маңдайша. 7. Сөре ені 40-тан 125 мм дейін, қалыңдығы 2-ден 16 мм дейін әдеттегі сапалы көміртектегі болаттан жасалған ыстықтай иленген тең сөрелі болат бұрыштық, полимер жабынды 0,7 мм қалыңдықты мырышталған жалпақ болат бет.

Жұмыс құрамы:

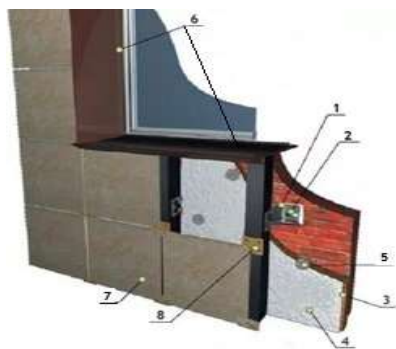
1. Қабырға бетін сылау. 2. Кейіннен бекітумен жылытқыш плиталар желімдеу. 3. Арқаулаушы қабат жағу. 4. Әрлейтін сылау құрамын жағу. 5. Терезе құйымдарын орнату. 6. Терезе көлбеулерін орнату. 7. Ірге құйымдарын орнату.

Өлшеуіш: 100 м2

Аймақтар	Құрылысшы-жұмысшылардың еңбекақысы	Машиналарды пайдалану	Машинистердің еңбекақысы (Машиналарды пайдалану құрамында)	Материалдар	Тікелей шығындар (2,3,5 гр. қосындысы)	Жабдықтар	Құн көрсеткіші (6,7 гр. қосындысы)
1	2	3	4	5	6	7	8
01 Нұр-Сұлтан қаласы	574 025	4 003	1 170	407 792	985 820	-	985 820
02 Алматы қаласы	546 462	3 953	1 128	407 793	958 208	-	958 208
03 Ақмола облысы	499 590	3 913	975	407 792	911 295	-	911 295
04 Ақтөбе облысы	465 472	3 769	926	407 804	877 045	-	877 045
05 Алматы облысы	510 292	3 971	1 027	407 792	922 055	-	922 055
06 Атырау облысы	497 536	3 844	997	407 805	909 185	-	909 185
07 Батыс-Қазақстан облысы	463 954	3 760	918	407 808	875 522	-	875 522
08 Жамбыл облысы	467 568	3 790	938	407 792	879 150	-	879 150
09 Қарағанды облысы	486 834	3 931	964	407 792	898 557	-	898 557
10 Қостанай облысы	487 903	3 954	946	407 792	899 649	-	899 649
11 Қызылорда облысы	479 297	3 738	944	407 790	890 825	-	890 825
12 Маңғыстау облысы	591 238	4 021	1 215	407 806	1 003 065	-	1 003 065
13 Түркістан облысы	488 395	3 978	990	407 789	900 162	-	900 162
14 Павлодар облысы	486 834	3 703	904	407 792	898 329	-	898 329
15 Солтүстік-Қазақстан облысы	486 342	3 757	948	407 793	897 892	-	897 892
16 Шығыс-Қазақстан облысы	518 856	3 761	1 022	407 790	930 407	-	930 407
17 Шымкент қаласы	474 079	3 933	945	407 791	885 803	-	885 803

Кесте 8720-0101-0204.1 - Нормада есепке алынған негізгі материалдық ресурстар

Ресурс коды	Материал атауы	Өлшем бірлігі	Норма шығыны
214-201-0102	Көмір тектес болаттан жасалған ыстықтай илемделген тең сөрелі болат бұрыш МЕМСТ 535-2005 сөрелі ені 40-тан 125 мм дейін, қалыңдығы 2-ден 16 мм дейін	т	0,246959
234-101-0204	Синтетикалық тұтқырдағы базальтты минералды мақтадан жасалған жылу оқшаулағыш тақталар П 100-110	м3	19,38

2-кіші бөлім Қаптама жұмыстар**1-топ Табиғи таспен қаптау жұмыстары****8720-0201-01-кіші топ – Гранит плиталармен қаптау жұмыстары****8720-0201-0101-кесте - қабырғалар (желдетілетін қасбет)**Сипаттама:

1. 0,5-0,55 мм қалыңдықты мырышталған болаттан жасалған суықтау бүгілген пішіндер, өлшемдер сомасы бастапқы дайындама еніне тең 101-150 мм. 2. Анкер. 3. 100мм қалыңдықты П-50 маркалы жылу оқшаулағыш синтетикалық байланыстырушыда минералды мақтадан жасалған плиталар. 4. ЮТАФОР бу оқшаулау үлдірі – /полиэтилен таспалардан жасалған арқауланған бақатты 3 қабатты полиэтилен/. 5. 10x200 мм полиамидтен жасалған пластмасса өзшекті полипропилен жылу оқшаулағыш тарелкалы тұтқыш. 6. Әрлейтін ауыр дайын цемент балшық 1:3. 7. 20мм қалыңдықты жалтыратылып кесілген қаптамалық граниттен жасалған плиталар. 8. Кляммерлер.

Жұмыс құрамы:

1. Бекітілетін желдеткіш қасбеттердің элементтері мен металл құрастырымдарды орнату. 2. Жылу оқшаулау қабаты мен бекітумен бу оқшаулауды орнату. 3. Кляммерлер орнатып бекіту. 4. Граниттен жасалған плиталармен қабырғалар, көлбеулер мен құйымдарды қаптау.

Өлшеуіш: 100 м2

Аймақтар	Құрылысшы-жұмысшылардың еңбекақысы	Машиналарды пайдалану	Машинистердің еңбекақысы (Машиналарды пайдалану құрамында)	Материалдар	Тікелей шығындар (2,3,5 гр. қосындысы)	Жабдықтар	Құн көрсеткіші (6,7 гр. қосындысы)
1	2	3	4	5	6	7	8
01 Нұр-Сұлтан қаласы	1 115 431	9 039	3 304	1 699 361	2 823 831	-	2 823 831
02 Алматы қаласы	1 061 970	8 907	3 186	1 697 789	2 768 666	-	2 768 666
03 Ақмола облысы	971 028	8 645	2 754	1 700 683	2 680 356	-	2 680 356

8720-0201-0101-кестенің соңы

Аймақтар	Құрылысшы-жұмысшылардың еңбекақысы	Машиналарды пайдалану	Машинистердің еңбекақысы (Машиналарды пайдалану құрамында)	Материалдар	Тікелей шығындар (2,3,5 гр. қосындысы)	Жабдықтар	Құн көрсеткіші (6,7 гр. қосындысы)
04 Ақтөбе облысы	904 411	8 381	2 616	1 699 054	2 611 846	-	2 611 846
05 Алматы облысы	991 518	8 782	2 901	1 698 229	2 698 529	-	2 698 529
06 Атырау облысы	966 867	8 584	2 818	1 706 950	2 682 401	-	2 682 401
07 Батыс-Қазақстан облысы	901 572	8 354	2 593	1 698 923	2 608 849	-	2 608 849
08 Жамбыл облысы	908 573	8 432	2 650	1 700 324	2 617 329	-	2 617 329
09 Қарағанды облысы	946 208	8 666	2 725	1 700 309	2 655 183	-	2 655 183
10 Қостанай облысы	948 049	8 689	2 673	1 699 671	2 656 409	-	2 656 409
11 Қызылорда облысы	931 228	8 334	2 667	1 700 050	2 639 612	-	2 639 612
12 Маңғыстау облысы	1 149 077	9 120	3 433	1 699 201	2 857 398	-	2 857 398
13 Түркістан облысы	949 047	8 782	2 797	1 699 809	2 657 638	-	2 657 638
14 Павлодар облысы	946 208	8 229	2 553	1 701 407	2 655 844	-	2 655 844
15 Солтүстік-Қазақстан облысы	945 210	8 370	2 680	1 701 018	2 654 598	-	2 654 598
16 Шығыс-Қазақстан облысы	1 008 340	8 519	2 887	1 702 415	2 719 274	-	2 719 274
17 Шымкент қаласы	921 236	8 656	2 671	1 700 300	2 630 192	-	2 630 192

Кесте 8720-0201-0101.1 - Нормада есепке алынған негізгі материалдық ресурстар

Ресурс коды	Материал атауы	Өлшем бірлігі	Норма шығыны
234-101-0202	Синтетикалық тұтқырдағы базальтты минералды мақтадан жасалған жылу оқшаулағыш тақталар П 45-50	м3	10,5
261-107-0510	Буоқшаулағыш үлдір ЮТАФОЛ полиэтилен жолақтарынан жасалған жәміштелген қабаты бар 3 қабатты полиэтилен	м2	103

8720-0201-0102-кесте - ірге (желдетілетін қасбет)

Сипаттама:

1. МБ-50 битум-май аязға төзімді сылақ ГОСТ30693-2000, құрылыстық мұнай битум ГОСТ 6617-76 маркасы БН 90/10. 2. 0,5-0,55 мм қалыңдықты мырышталған болаттан жасалған суықтау бүгілген пішіндер, өлшемдер сомасы бастапқы дайындама еніне тең 101-150 мм, кляммерлер. 3.

Қалыңдығы 100 мм, П-50 маркалы жылу оқшаулағыш синтетикалық байланыстыратын минералды мақтадан жасалған плиталар.

4. ЮТАФОЛ бу оқшаулау үлдірі /полиэтилен таспалардан жасалған арқауланған бақатты 3 қабатты полиэтилен/. 5. 10x200 мм полиамидтен жасалған пластмасса өзшекті полипропилен жылу оқшаулағыш тарелкалы тұтқыш. 6. Қалыңдығы 20 мм жалтыратылып кесілген қаптамалық граниттен жасалған плиталар.

Жұмыс құрамы:

1. 2 қабаттап бүйірлік жағылатын битум гидрооқшаулауды жағу. 2. Бекітілетін желдеткіш қасбеттердің элементтері мен металл құрастырымдарды орнату. 3. Жылу оқшаулау қабаты мен бекітумен бу оқшаулауды орнату. 4. Кляммерлерді орнату және бекіту. 5. Граниттен жасалған плиталармен іргелі қаптау.

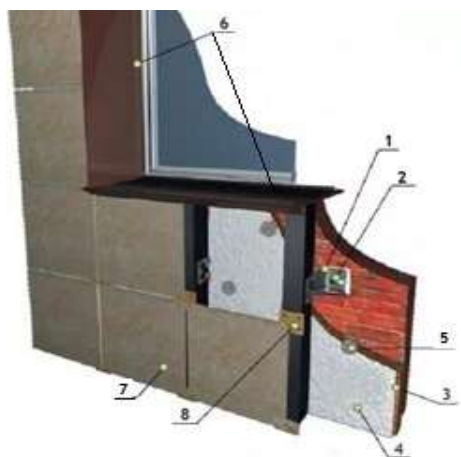
Өлшеуіш: 100 м2

Аймақтар	Құрылысшы-жұмысшылардың еңбекақысы	Машиналарды пайдалану	Машинистердің еңбекақысы (Машиналарды пайдалану құрамында)	Материалдар	Тікелей шығындар (2,3,5 гр. қосындысы)	Жабдықтар	Құн көрсеткіші (6,7 гр. қосындысы)
1	2	3	4	5	6	7	8
01 Нұр-Сұлтан қаласы	737 672	9 586	2 853	1 611 313	2 358 571	-	2 358 571
02 Алматы қаласы	702 239	9 475	2 751	1 610 743	2 322 457	-	2 322 457
03 Ақмола облысы	642 112	9 277	2 378	1 611 364	2 262 753	-	2 262 753
04 Ақтөбе облысы	598 008	9 014	2 259	1 611 462	2 218 484	-	2 218 484
05 Алматы облысы	655 680	9 374	2 505	1 611 151	2 276 205	-	2 276 205
06 Атырау облысы	639 352	9 175	2 433	1 611 523	2 260 050	-	2 260 050
07 Батыс-Қазақстан облысы	596 267	8 965	2 239	1 611 537	2 216 769	-	2 216 769
08 Жамбыл облысы	600 789	9 072	2 288	1 611 188	2 221 049	-	2 221 049
09 Қарағанды облысы	625 787	9 287	2 353	1 611 279	2 246 353	-	2 246 353
10 Қостанай облысы	626 853	9 330	2 308	1 611 429	2 247 612	-	2 247 612
11 Қызылорда облысы	615 724	8 980	2 303	1 611 300	2 236 004	-	2 236 004
12 Маңғыстау облысы	759 911	9 661	2 964	1 611 537	2 381 109	-	2 381 109
13 Түркістан облысы	627 549	9 371	2 416	1 611 235	2 248 155	-	2 248 155
14 Павлодар облысы	625 787	8 904	2 204	1 611 330	2 246 021	-	2 246 021
15 Солтүстік-Қазақстан облысы	625 091	9 022	2 314	1 611 394	2 245 507	-	2 245 507
16 Шығыс-Қазақстан облысы	666 808	9 153	2 492	1 611 276	2 287 237	-	2 287 237
17 Шымкент қаласы	609 139	9 262	2 306	1 611 218	2 229 619	-	2 229 619

Кесте 8720-0201-0102.1 - Нормада есепке алынған негізгі материалдық ресурстар

Ресурс коды	Материал атауы	Өлшем бірлігі	Норма шығыны
234-101-0202	Синтетикалық тұтқырдағы базальтты минералды мақтадан жасалған жылу оқшаулағыш тақталар П 45-50	м3	10,5
261-107-0510	Буоқшаулағыш үлдір ЮТАФОЛ полиэтилен жолақтарынан жасалған жәміштелген қабаты бар 3 қабатты полиэтилен	м2	103

8720-0201-02-кіші топ – Травертинмен қаптау жұмыстары
8720-0201-0201-кесте - қабырғалар (желдетілетін қасбет)

Сипаттама:

1. 0,5-0,55 мм қалыңдықты мырышталған болаттан жасалған суықтау бүгілген пішіндер, өлшемдер сомасы бастапқы дайындама еніне тең 101-150 мм. 2. Анкер. 3. 100мм қалыңдықты П-50 маркалы жылу оқшаулағын синтетикалық байланыстырушыда минералды мақтадан жасалған плиталар. 4. ЮТАФОЛ бу оқшаулау үлдірі /полиэтилен таспалардан жасалған арқауланған бақатты 3 қабатты полиэтилен/. 5. 10x200 мм полиамидтен жасалған пластмасса өзекті полипропилен жылу оқшаулағыш тарелкалы тұтқыш. 6. Әрлейтін ауыр дайын цемент балшық. 7. 300 ммх300 мм өлшемді, қалыңдығы 25 мм травертиннен жасалған қаптау плиталары. 8. Кляммерлер.

Жұмыс құрамы:

1. Бекітілетін желдеткіш қасбеттердің элементтері мен металл құрастырымдарды орнату. 2. Жылу оқшаулау қабаты мен бекітумен бу оқшаулауды орнату. 3. Кляммерлерді орнату және бекіту. 4. Қабырғалар, көлбеулер мен құйымдарды травертиннен жасалған плиталармен қаптау.

Өлшеуіш: 100 м2

Аймақтар	Құрылысшы-жұмысшылардың еңбекақысы	Машиналарды пайдалану	Машинистердің еңбекақысы (Машиналарды пайдалану құрамында)	Материалдар	Тікелей шығындар (2,3,5 гр. қосындысы)	Жабдықтар	Құн көрсеткіші (6,7 гр. қосындысы)
1	2	3	4	5	6	7	8
01 Нұр-Сұлтан қаласы	858 878	8 395	3 006	2 066 779	2 934 052	-	2 934 052
02 Алматы қаласы	817 666	8 277	2 898	2 065 662	2 891 605	-	2 891 605
03 Ақмола облысы	747 637	8 047	2 506	2 067 739	2 823 423	-	2 823 423

8720-0201-0201-кестенің соңы

Аймақтар	Құрылысшы-жұмысшылардың еңбекақысы	Машиналарды пайдалану	Машинистердің еңбекақысы (Машиналарды пайдалану құрамында)	Материалдар	Тікелей шығындар (2,3,5 гр. қосындысы)	Жабдықтар	Құн көрсеткіші (6,7 гр. қосындысы)
04 Ақтөбе облысы	696 337	7 799	2 380	2 066 570	2 770 706	-	2 770 706
05 Алматы облысы	763 463	8 169	2 640	2 065 964	2 837 596	-	2 837 596
06 Атырау облысы	744 409	7 982	2 564	2 072 225	2 824 616	-	2 824 616
07 Батыс-Қазақстан облысы	694 223	7 772	2 359	2 066 462	2 768 457	-	2 768 457
08 Жамбыл облысы	699 504	7 846	2 411	2 067 477	2 774 827	-	2 774 827
09 Қарағанды облысы	728 579	8 068	2 479	2 067 509	2 804 156	-	2 804 156
10 Қостанай облысы	729 902	8 090	2 432	2 067 018	2 805 010	-	2 805 010
11 Қызылорда облысы	716 916	7 753	2 427	2 067 291	2 791 960	-	2 791 960
12 Маңғыстау облысы	884 792	8 467	3 124	2 066 661	2 959 920	-	2 959 920
13 Түркістан облысы	730 693	8 174	2 545	2 067 115	2 805 982	-	2 805 982
14 Павлодар облысы	728 579	7 658	2 322	2 068 258	2 804 495	-	2 804 495
15 Солтүстік-Қазақстан облысы	727 788	7 784	2 438	2 067 984	2 803 556	-	2 803 556
16 Шығыс-Қазақстан облысы	776 388	7 918	2 626	2 068 996	2 853 302	-	2 853 302
17 Шымкент қаласы	709 265	8 059	2 430	2 067 468	2 784 792	-	2 784 792

Кесте 8720-0201-0201.1 - Нормада есепке алынған негізгі материалдық ресурстар

Ресурс коды	Материал атауы	Өлшем бірлігі	Норма шығыны
234-101-0202	Синтетикалық тұтқырдағы базальтты минералды мақтадан жасалған жылу оқшаулағыш тақталар П 45-50	м3	10,5017
261-107-0510	Буоқшаулағыш үлдір ЮТАФОЛ полиэтилен жолақтарынан жасалған жәміштелген қабаты бар 3 қабатты полиэтилен	м2	103,016

8720-0201-0202-кесте - ірге (желдетілетін қасбет)

Сипаттама:

1. МБ-50 битум-май аязға төзімді сылақ ГОСТ 30693-2000, құрылыстық мұнай битум ГОСТ 6617-76 маркасы БН 90/10. 2. 0,5-0,55 мм қалыңдықты мырышталған болаттан жасалған суықтау бүгілген пішіндер, өлшемдер сомасы бастапқы дайындама еніне тең 101-150 мм, кляммерлер. 3. Қалыңдығы 100 мм, П-50 маркалы жылу оқшаулағыш синтетикалық

байланыстыратын минералды мақтадан жасалған плиталар. 4. ЮТАФОЛ бу оқшаулау үлдірі /полиэтилен таспалардан жасалған арқауланған бақатты 3 қабатты полиэтилен/. 5. 10x200 мм полиамидтен жасалған пластмасса өзекті полипропилен жылу оқшаулағыш тарелкалы тұтқыш. 6. Қалыңдығы 20 мм жалтыратылып кесілген қаптамалық граниттен жасалған плиталар.

Жұмыс құрамы:

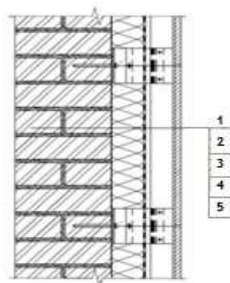
1. 2 қабаттап бүйірлік жағылатын битум гидроокшаулауды жағу. 2. Бекітілетін желдеткіш қасбеттердің элементтері мен металл құрастырымдарды орнату. 3. Жылу оқшаулау қабаты мен бекітумен бу оқшаулауды орнату. 4. Кляммерлерді орнату және бекіту. 5. Іргелі травертиннен жасалған плиталармен қаптау.

Өлшеуіш: 100 м2

Аймақтар	Құрылысшы-жұмысшылардың еңбекақысы	Машиналарды пайдалану	Машинистердің еңбекақысы (Машиналарды пайдалану құрамында)	Материалдар	Тікелей шығындар (2,3,5 гр. қосындысы)	Жабдықтар	Құн көрсеткіші (6,7 гр. қосындысы)
1	2	3	4	5	6	7	8
01 Нұр-Сұлтан қаласы	737 672	9 586	2 853	1 944 513	2 691 771	-	2 691 771
02 Алматы қаласы	702 239	9 475	2 751	1 943 943	2 655 657	-	2 655 657
03 Ақмола облысы	642 112	9 277	2 378	1 944 564	2 595 953	-	2 595 953
04 Ақтөбе облысы	598 008	9 014	2 259	1 944 662	2 551 684	-	2 551 684
05 Алматы облысы	655 680	9 374	2 505	1 944 351	2 609 405	-	2 609 405
06 Атырау облысы	639 352	9 175	2 433	1 944 723	2 593 250	-	2 593 250
07 Батыс-Қазақстан облысы	596 267	8 965	2 239	1 944 737	2 549 969	-	2 549 969
08 Жамбыл облысы	600 789	9 072	2 288	1 944 388	2 554 249	-	2 554 249
09 Қарағанды облысы	625 787	9 287	2 353	1 944 478	2 579 552	-	2 579 552
10 Қостанай облысы	626 853	9 330	2 308	1 944 629	2 580 812	-	2 580 812
11 Қызылорда облысы	615 724	8 980	2 303	1 944 500	2 569 204	-	2 569 204
12 Маңғыстау облысы	759 911	9 661	2 964	1 944 737	2 714 309	-	2 714 309
13 Түркістан облысы	627 549	9 371	2 416	1 944 435	2 581 355	-	2 581 355
14 Павлодар облысы	625 787	8 904	2 204	1 944 530	2 579 221	-	2 579 221
15 Солтүстік-Қазақстан облысы	625 091	9 022	2 314	1 944 594	2 578 707	-	2 578 707
16 Шығыс-Қазақстан облысы	666 808	9 153	2 492	1 944 475	2 620 436	-	2 620 436
17 Шымкент қаласы	609 139	9 262	2 306	1 944 418	2 562 819	-	2 562 819

Кесте 8720-0201-0202.1 - Нормада есепке алынған негізгі материалдық ресурстар

Ресурс коды	Материал атауы	Өлшем бірлігі	Норма шығыны
234-101-0202	Синтетикалық тұтқырдағы базальтты минералды мақтадан жасалған жылу оқшаулағыш тақталар П 45-50	м3	10,5
261-107-0510	Буоқшаулағыш үлдір ЮТАФОЛ полиэтилен жолақтарынан жасалған жәміштелген қабаты бар 3 қабатты полиэтилен	м2	103

2-топ Жасанды плиталармен қаптау жұмыстары**8720-0202-01-кіші топ – Жасанды мәрмәрмен қаптау жұмыстары****8720-0202-0101-кесте - қабырғалар (желдетілетін қасбет)****Сипаттама:**

1. Желімді сылақтық құрғақ қоспалар. 2. 40x40 мм өлшемді КПП мырышты болаттан жасалған Г-текес бағыттаушы пішін, қабырға қалыңдығы 1,2 мм, КК-180x50мм түрдегі аспа қасбеттерге арналған мырышталған болаттан жасалған Г текес бағыттаушы пішін /Г-текес/. 3. 15 кг/м3 дейінгі тығыздықты шыны талшықтан жасалған жылу оқшаулағыш плиталар. 4. Меншікті салмағы 110 г/м2 үш қабатты арқауланған бу-ылғал-желден қорғалған бу өткізбейтін жарғақ. 5. 10x200мм және 10x160мм полиамидтен жасалған пластмасса өзекті полипропилен тарелкалы тұтқыш. 6. 180x115x18мм тік бұрышты тастан құйылған плиткалар. 6. Қалыңдығы 0,5-тен 0,75 мм дейінгі көміртекті мырышталған бет болат.

Жұмыс құрамы:

1. Қабырға беттерін құрғақ желімді қоспалармен сылау.
- 2 Жасанды мәрмәрмен қаптап металл қаңқада желдетілетін қасбеттер орнату.
3. Су ағар құбырлар дайындаумен қасбеттерде әрлеу орнату.

Өлшеуіш: 100 м2

Аймақтар	Құрылысшы-жұмысшылардың еңбекақысы	Машиналарды пайдалану	Машинистердің еңбекақысы (Машиналарды пайдалану құрамында)	Материалдар	Тікелей шығындар (2,3,5 гр. қосындысы)	Жабдықтар	Құн көрсеткіші (6,7 гр. қосындысы)
1	2	3	4	5	6	7	8
01 Нұр-Сұлтан қаласы	1 536 178	8 221	2 542	1 473 182	3 017 581	-	3 017 581
02 Алматы қаласы	1 462 383	8 120	2 451	1 473 159	2 943 662	-	2 943 662
03 Ақмола облысы	1 337 177	7 902	2 118	1 473 168	2 818 247	-	2 818 247

8720-0202-0101-кестенің соңы

Аймақтар	Құрылысшы-жұмысшылардың еңбекақысы	Машиналарды пайдалану	Машинистердің еңбекақысы (Машиналарды пайдалану құрамында)	Материалдар	Тікелей шығындар (2,3,5 гр. қосындысы)	Жабдықтар	Құн көрсеткіші (6,7 гр. қосындысы)
04 Ақтөбе облысы	1 245 354	7 704	2 012	1 473 218	2 726 276	-	2 726 276
05 Алматы облысы	1 365 395	8 015	2 232	1 473 171	2 846 581	-	2 846 581
06 Атырау облысы	1 331 431	7 865	2 167	1 473 235	2 812 531	-	2 812 531
07 Батыс-Қазақстан облысы	1 241 632	7 686	1 994	1 473 227	2 722 545	-	2 722 545
08 Жамбыл облысы	1 251 086	7 750	2 038	1 473 149	2 731 985	-	2 731 985
09 Қарағанды облысы	1 303 141	7 939	2 096	1 473 208	2 784 288	-	2 784 288
10 Қостанай облысы	1 305 403	7 964	2 056	1 473 178	2 786 545	-	2 786 545
11 Қызылорда облысы	1 282 207	7 661	2 052	1 473 155	2 763 023	-	2 763 023
12 Маңғыстау облысы	1 582 486	8 295	2 641	1 473 194	3 063 975	-	3 063 975
13 Түркістан облысы	1 306 789	8 022	2 152	1 473 173	2 787 984	-	2 787 984
14 Павлодар облысы	1 303 141	7 585	1 964	1 473 150	2 783 876	-	2 783 876
15 Солтүстік-Қазақстан облысы	1 301 695	7 720	2 061	1 473 224	2 782 639	-	2 782 639
16 Шығыс-Қазақстан облысы	1 388 578	7 808	2 220	1 473 164	2 869 550	-	2 869 550
17 Шымкент қаласы	1 268 479	7 925	2 054	1 473 219	2 749 623	-	2 749 623

Кесте 8720-0202-0101.1 - Нормада есепке алынған негізгі материалдық ресурстар

Ресурс коды	Материал атауы	Өлшем бірлігі	Норма шығыны
234-101-0301	Шыны талшықтан жасалған жылуоқшаулағыш тақталар МЕМСТ 10499-95 тығыздығы 15 кг/м ³ дейін	м ³	5,15
261-105-0703	Үлес салмағы 110 г/м ² бір қабатты полипропилен төсемінен бу-ылғал-желден қорғайтын бу өткізбейтін Мембрана	м ²	103

8720-0202-02-кіші топ – Алюминий панельдермен қаптау жұмыстары
8720-0202-0201-кесте - қабырға (желдетілетін қасбет)

Сипаттама:

1. Желімді сылақтық құрғақ қоспалар. 2. 15 кг/м³ дейінгі тығыздықты шыны талшықтан жасалған жылу оқшаулағыш плиталар. 3. Көбікті полиэтилен және металл полимер үлдірден жасалған жайма негізінде екі қабатты шағылыстыру қабатымен бу-ылғал-желден қорғалған бу өткізбейтін жарғақ, қалыңдығы 5мм. 4. 10x200мм полиамидтен жасалған пластмасса өзекті полипропилен тарелкалы

тұтқыш. 5. 40x40мм өлшемді КПП мырышталған болаттан жасалған Г тектес бағыттаушы пішін. 6. 1,2мм қабырға қалыңдығымен КК-180x50мм түрдегі аспа қасбеттерге арналған мырышталған болаттан жасалған бекітетін кронштейн /Г-тектес/. 7. Қасбеттік алюминий панельдер. 8. 0,5 - 0,75 мм дейінгі қалыңдықты мырышталған беттік көміртекті болат – қасбетте әрлеу.

Жұмыс құрамы:

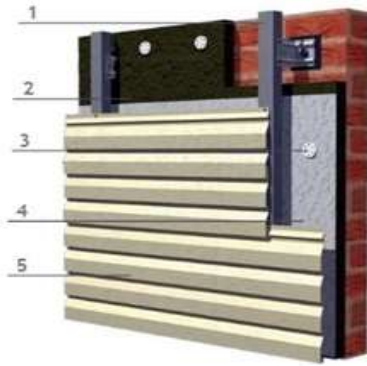
1. Қабырға беттерін құрғақ желімді қоспалармен сылау. 2. Жетекші қаңқа орнату. 3. Жылу оқшаулау қабатын орнату. 4. Қасбеттік алюминий панельдермен қаптау. 5. Су ағар құбырлар дайындаумен қасбеттерде әрлеу орнату.

Өлшеуіш: 100 м2

Аймақтар	Құрылысшы-жұмысшылардың еңбекақысы	Машиналарды пайдалану	Машинистердің еңбекақысы (Машиналарды пайдалану құрамында)	Материалдар	Тікелей шығындар (2,3,5 гр. қосындысы)	Жабдықтар	Құн көрсеткіші (6,7 гр. қосындысы)
1	2	3	4	5	6	7	8
01 Нұр-Сұлтан қаласы	510 575	5 450	1 784	1 417 422	1 933 447	-	1 933 447
02 Алматы қаласы	486 089	5 374	1 720	1 417 399	1 908 862	-	1 908 862
03 Ақмола облысы	444 445	5 228	1 487	1 417 408	1 867 081	-	1 867 081
04 Ақтөбе облысы	414 071	5 091	1 412	1 417 458	1 836 620	-	1 836 620
05 Алматы облысы	453 971	5 312	1 566	1 417 411	1 876 694	-	1 876 694
06 Атырау облысы	442 618	5 209	1 521	1 417 475	1 865 302	-	1 865 302
07 Батыс-Қазақстан облысы	412 702	5 082	1 400	1 417 467	1 835 251	-	1 835 251
08 Жамбыл облысы	415 919	5 120	1 431	1 417 389	1 838 428	-	1 838 428
09 Қарағанды облысы	433 042	5 244	1 471	1 417 448	1 855 734	-	1 855 734
10 Қостанай облысы	434 068	5 274	1 443	1 417 418	1 856 760	-	1 856 760
11 Қызылорда облысы	426 317	5 065	1 440	1 417 395	1 848 777	-	1 848 777
12 Маңғыстау облысы	525 991	5 491	1 854	1 417 434	1 948 916	-	1 948 916
13 Түркістан облысы	434 371	5 316	1 510	1 417 413	1 857 100	-	1 857 100
14 Павлодар облысы	433 042	5 010	1 378	1 417 390	1 855 442	-	1 855 442
15 Солтүстік-Қазақстан облысы	432 678	5 089	1 446	1 417 464	1 855 231	-	1 855 231
16 Шығыс-Қазақстан облысы	461 554	5 167	1 558	1 417 404	1 884 125	-	1 884 125
17 Шымкент қаласы	421 772	5 248	1 442	1 417 460	1 844 480	-	1 844 480

Кесте 8720-0202-0201.1 - Нормада есепке алынған негізгі материалдық ресурстар

Ресурс коды	Материал атауы	Өлшем бірлігі	Норма шығыны
234-101-0301	Шыны талшықтан жасалған жылуоқшаулағыш тақталар МЕМСТ 10499-95 тығыздығы 15 кг/м3 дейін	м3	10,5
261-105-0721	Көбік полиэтиленнен және металдандырылған полимерлі үлдірден жасалған жайма негізінде шағылыстырғыш қабаты бар екі қабатты бу-ылғал-желден қорғайтын Мембрана, қалыңдығы 5 мм	м2	110

8720-0202-03-кіші топ - Металлосайдингпен қаптау жұмыстары**8720-0202-0301-кесте - қабырғалар (желдетілетін қасбет)****Сипаттама:**

1. 40x40мм өлшемді КППГ мырышталған болаттан жасалған Г тектес бағыттаушы пішін. 1,2мм қабырға қалыңдығымен КК-180x50мм түрдегі аспа қасбеттерге арналған мырышталған болаттан жасалған бекітетін кронштейн /Г-тектес/. 2. Қалыңдығы 100 мм П-125 маркалы жылу оқшаулағыш синтетикалық байланыстырушыда минералдық мақтадан жасалған плиталар. 3. 10x200мм полиамидтен жасалған пластмасса өзекті полипропилен жылу оқшаулағыш тарелкалы тұтқыш. 4. ЮТАФОЛ бу оқшаулау үлдірі /полиэтилен таспалардан жасалған арқауланған бақатты 3 қабатты полиэтилен/. 5. Металлосайдинг. 6. Терезе көлбеулері – полимер жабынды мырышталған болаттан жасалған 250 мм енді көлбеу маңдайша, сөре ені 50 мм, полимер жабынды қалыңдығы 0,5 мм мырышталған беттен жасалған тең сөрелі бұрыштық маңдайша. 7. Терезе құйымдары - 40ммx40мм өлшемді КППГ мырышталған болаттан жасалған Г тектес

бағыттаушы пішін, полимер жабынды мырышталған болаттан жасалған 250 мм маңдайшалы енді терезе суағары.

Жұмыс құрамы:

1. Металл қаңқа орнату. 2. Жылу оқшаулау және бу оқшаулау орнату. 3. Металлосайдингпен қабырғаны қаптау. 4. Сыртқы көлбеулер орнату. 5. Терезе құйымдарын орнату

Өлшеуіш: 100 м2

Аймақтар	Құрылысшы-жұмысшылардың еңбекақысы	Машиналарды пайдалану	Машинистердің еңбекақысы (Машиналарды пайдалану құрамында)	Материалдар	Тікелей шығындар (2,3,5 гр. қосындысы)	Жабдықтар	Құн көрсеткіші (6,7 гр. қосындысы)
1	2	3	4	5	6	7	8
01 Нұр-Сұлтан қаласы	374 822	3 240	870	853 654	1 231 716	-	1 231 716
02 Алматы қаласы	356 860	3 205	839	853 654	1 213 719	-	1 213 719
03 Ақмола облысы	326 292	3 146	725	853 654	1 183 092	-	1 183 092
04 Ақтөбе облысы	303 977	3 070	689	853 654	1 160 701	-	1 160 701
05 Алматы облысы	333 351	3 183	764	853 654	1 190 188	-	1 190 188
06 Атырау облысы	324 956	3 126	742	853 654	1 181 736	-	1 181 736
07 Батыс-Қазақстан облысы	303 038	3 062	683	853 654	1 159 754	-	1 159 754
08 Жамбыл облысы	305 369	3 083	698	853 654	1 162 106	-	1 162 106
09 Қарағанды облысы	317 920	3 155	717	853 654	1 174 729	-	1 174 729

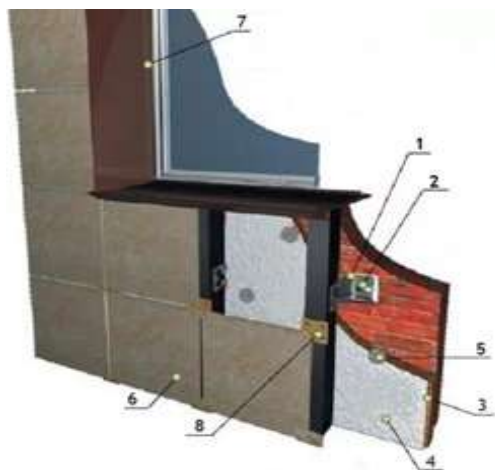
8720-0202-0301-кестенің соңы

Аймақтар	Құрылысшы-жұмысшылардың еңбекақысы	Машиналарды пайдалану	Машинистердің еңбекақысы (Машиналарды пайдалану құрамында)	Материалдар	Тікелей шығындар (2,3,5 гр. қосындысы)	Жабдықтар	Құн көрсеткіші (6,7 гр. қосындысы)
10 Қостанай облысы	318 692	3 173	704	853 654	1 175 519	-	1 175 519
11 Қызылорда облысы	313 026	3 052	702	853 654	1 169 732	-	1 169 732
12 Маңғыстау облысы	386 155	3 254	904	853 654	1 243 063	-	1 243 063
13 Түркістан облысы	318 915	3 192	736	853 654	1 175 761	-	1 175 761
14 Павлодар облысы	317 920	3 026	672	853 654	1 174 600	-	1 174 600
15 Солтүстік-Қазақстан облысы	317 697	3 059	705	853 654	1 174 410	-	1 174 410
16 Шығыс-Қазақстан облысы	338 842	3 097	760	853 654	1 195 593	-	1 195 593
17 Шымкент қаласы	309 667	3 158	703	853 654	1 166 479	-	1 166 479

Кесте 8720-0202-0301.1 - Нормада есепке алынған негізгі материалдық ресурстар

Ресурс коды	Материал атауы	Өлшем бірлігі	Норма шығыны
234-101-0205	Синтетикалық тұтқырдағы базальтты минералды мақтадан жасалған жылу оқшаулағыш тақталар П 120-130	м3	10,2071
261-107-0510	Буоқшаулағыш үлдір ЮТАФОЛ полиэтилен жолақтарынан жасалған жәміштелген қабаты бар 3 қабатты полиэтилен	м2	109,008

8720-0202-04-кіші топ – Қыш гранитпен қаптау жұмыстары
8720-0202-0401-кесте - қабырғалар (желдетілетін қасбет)

Сипаттама:

1. 0,5-0,55 мм қалыңдықты мырышталған болаттан жасалған суықтау бүгілген пішіндер, өлшемдер сомасы бастапқы дайындама еніне тең 101-150 мм. 2. Анкер бұрандалар. 3. 100мм қалыңдықты П-50 маркалы жылу оқшаулағын синтетикалық байланыстырушыда минералды мақтадан жасалған плиталар. 4. ЮТАФОЛ бу оқшаулау үлдірі /полиэтилен таспалардан жасалған арқауланған бақатты 3 қабатты полиэтилен/. 5. 10x200 мм полиамидтен жасалған пластмасса өзшекті полипропилен жылу оқшаулағыш тарелкалы тұтқыш. 6. Қыш гранит, қалыңдығы 10мм, күңгірт плита. 7. Терезе көлбеулері мен құйымдары - 40ммx40мм өлшемді КПП мырышталған болаттан жасалған Г тектес бағыттаушы пішін, полимер жабынды 0,5 мм

қалыңдықты мырышталған беттен жасалған тең сөрелі бұрыштық маңдайша, сөре ені 50мм, полимер жабынды 0,5 мм болат қалыңдықты мырышталған жалпақ болат бет.

Жұмыс құрамы:

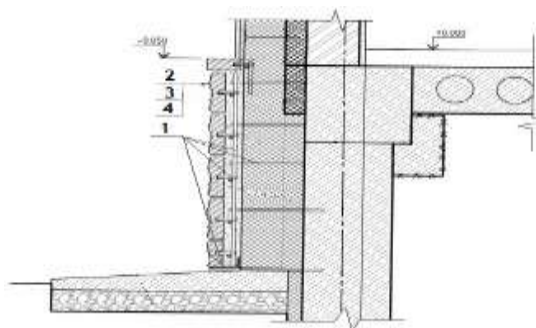
1. Металл қаңқа орнату. 2. Жылу оқшаулау қабаты мен бу оқшаулау құрылғысы. 3. Қабырғаны қыш гранитпен қаптау. 4. Сыртқы көлбеулер орнату. 5. Терезе құйымдарын орнату.

Өлшеуіш: 100 м2

Аймақтар	Құрылысшы-жұмысшылардың еңбекақысы	Машиналарды пайдалану	Машинистердің еңбекақысы (Машиналарды пайдалану құрамында)	Материалдар	Тікелей шығындар (2,3,5 гр. қосындысы)	Жабдықтар	Құн көрсеткіші (6,7 гр. қосындысы)
1	2	3	4	5	6	7	8
01 Нұр-Сұлтан қаласы	599 099	5 328	1 733	742 757	1 347 184	-	1 347 184
02 Алматы қаласы	570 320	5 257	1 671	742 757	1 318 334	-	1 318 334
03 Ақмола облысы	521 489	5 150	1 445	742 757	1 269 396	-	1 269 396
04 Ақтөбе облысы	485 662	5 001	1 372	742 757	1 233 420	-	1 233 420
05 Алматы облысы	532 517	5 219	1 522	742 757	1 280 493	-	1 280 493
06 Атырау облысы	519 232	5 106	1 478	742 757	1 267 095	-	1 267 095
07 Батыс-Қазақстан облысы	484 236	4 984	1 360	742 757	1 231 977	-	1 231 977
08 Жамбыл облысы	487 924	5 029	1 390	742 757	1 235 710	-	1 235 710
09 Қарағанды облысы	508 228	5 180	1 429	742 757	1 256 165	-	1 256 165
10 Қостанай облысы	509 092	5 215	1 402	742 757	1 257 064	-	1 257 064
11 Қызылорда облысы	500 068	4 937	1 399	742 757	1 247 762	-	1 247 762
12 Маңғыстау облысы	617 147	5 349	1 801	742 757	1 365 253	-	1 365 253
13 Түркістан облысы	509 660	5 260	1 467	742 757	1 257 677	-	1 257 677
14 Павлодар облысы	508 228	4 883	1 339	742 757	1 255 868	-	1 255 868
15 Солтүстік-Қазақстан облысы	507 661	4 957	1 406	742 757	1 255 375	-	1 255 375
16 Шығыс-Қазақстан облысы	541 536	5 048	1 514	742 757	1 289 341	-	1 289 341
17 Шымкент қаласы	494 709	5 193	1 401	742 757	1 242 659	-	1 242 659

Кесте 8720-0202-0401.1 - Нормада есепке алынған негізгі материалдық ресурстар

Ресурс коды	Материал атауы	Өлшем бірлігі	Норма шығыны
234-101-0205	Синтетикалық тұтқырдағы базальтты минералды мақтадан жасалған жылу оқшаулағыш тақталар П 120-130	м3	12,36
261-107-0510	Буоқшаулағыш үлдір ЮТАФӨЛ полиэтилен жолақтарынан жасалған жәміштелген қабаты бар 3 қабатты полиэтилен	м2	110

8720-0202-05-кіші топ – Сплиттерлі плитамен қаптау жұмыстары**8720-0202-0501-кесте – жылытылған металл қаңқада ірге****Сипаттама:**

1. Арматуралық болат, болат бұрыш. 2. Жылу оқшаулағыш тақталар. 3. Дайын өңдеу ерітіндісі ауыр, цемент 1:3. 4. Қалыңдығы 50 мм, сұр түсті сплиттерлі бетон плиткалар. 5. Төменгі тақтай - қалыңдығы 0,5-тен 0,75 мм-ге дейін мырышталған көміртекті табақ болат.

Жұмыс құрамы:

1. Плиталар бекітуге арналған қаңқа мен анкерлерді дайындап орнату. 2. Жылу оқшаулауды орнату. 3. Сплиттерлік плиткамен қаптау. 4. Іргелік маңдайша орнату.

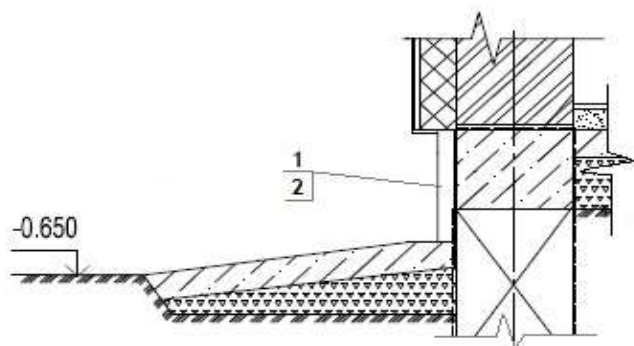
Өлшеуіш: 100 м²

Аймақтар	Құрылысшы-жұмысшылардың еңбекақысы	Машиналарды пайдалану	Машинистердің еңбекақысы (Машиналарды пайдалану құрамында)	Материалдар	Тікелей шығындар (2,3,5 гр. қосындысы)	Жабдықтар	Құн көрсеткіші (6,7 гр. қосындысы)
1	2	3	4	5	6	7	8
01 Нұр-Сұлтан қаласы	937 667	11 942	4 014	362 234	1 311 843	-	1 311 843
02 Алматы қаласы	892 926	11 705	3 870	400 684	1 305 315	-	1 305 315
03 Ақмола облысы	816 279	11 574	3 345	320 681	1 148 534	-	1 148 534
04 Ақтөбе облысы	760 600	11 176	3 178	292 064	1 063 840	-	1 063 840
05 Алматы облысы	833 639	11 806	3 524	356 035	1 201 480	-	1 201 480
06 Атырау облысы	813 062	11 483	3 422	486 725	1 311 270	-	1 311 270
07 Батыс-Қазақстан облысы	757 877	11 190	3 149	319 324	1 088 391	-	1 088 391
08 Жамбыл облысы	763 818	11 237	3 219	318 383	1 093 438	-	1 093 438
09 Қарағанды облысы	795 736	11 693	3 310	403 979	1 211 408	-	1 211 408
10 Қостанай облысы	797 114	11 896	3 248	292 742	1 101 752	-	1 101 752
11 Қызылорда облысы	782 982	10 922	3 240	259 983	1 053 887	-	1 053 887
12 Маңғыстау облысы	965 942	11 934	4 170	318 273	1 296 149	-	1 296 149
13 Түркістан облысы	798 034	11 981	3 398	382 200	1 192 215	-	1 192 215
14 Павлодар облысы	795 736	10 802	3 101	294 704	1 101 242	-	1 101 242
15 Солтүстік-Қазақстан облысы	794 816	11 034	3 254	291 967	1 097 817	-	1 097 817
16 Шығыс-Қазақстан облысы	847 772	11 134	3 506	394 694	1 253 600	-	1 253 600
17 Шымкент қаласы	774 767	11 827	3 243	412 686	1 199 280	-	1 199 280

Кесте 8720-0202-0501.1 - Нормада есепке алынған негізгі материалдық ресурстар

Ресурс коды	Материал атауы	Өлшем бірлігі	Норма шығыны
214-201-0302	Көмір тектес болатты ыстықтай илемдеумен жасаған тең сөрелі емес болат бұрыш МЕМСТ 535-2005 сөрелі ені 63-тен 125 мм дейін, қалыңдығы 3-тен 16 мм дейін	т	0,755498
214-210-0201	Ыстықтай илемделген периодтық пішінді болат арматура, класы А-III (А400) ҚР СТ 2591-2014 диаметрі 6-дан 12 мм дейін	т	0,960633
234-101-0206	Синтетикалық тұтқырдағы базальтты минералды мақтадан жасалған жылу оқшаулағыш тақталар П 140-150	м3	10,5385

8720-0202-0502-кесте – цемент балшықты ірге

Сипаттама:

1. Дайын әрлейтін ауыр цемент балшық 1:3. 2. Қалыңдығы 50 мм болатын бетон сплиттер плиткалар, сұр, қалыңдығы 0,5 - 0,75 мм дейін көміртекті мырышталған беттік болат.

Жұмыс құрамы:

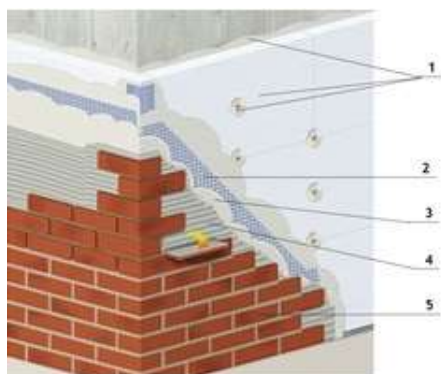
1. Цемент балшықта сплиттерді плитамен қаптау. 2. Іргелік маңдайша орнату.

Өлшеуіш: 100 м2

Аймақтар	Құрылысшы-жұмысшылардың еңбекақысы	Машиналарды пайдалану	Машинистердің еңбекақысы (Машиналарды пайдалану құрамында)	Материалдар	Тікелей шығындар (2,3,5 гр. қосындысы)	Жабдықтар	Құн көрсеткіші (6,7 гр. қосындысы)
1	2	3	4	5	6	7	8
01 Нұр-Сұлтан қаласы	594 340	4 418	2 277	318 566	917 324	-	917 324
02 Алматы қаласы	565 978	4 331	2 194	362 426	932 735	-	932 735
03 Ақмола облысы	517 399	4 064	1 898	272 464	793 927	-	793 927
04 Ақтөбе облысы	482 112	3 946	1 802	250 762	736 820	-	736 820
05 Алматы облысы	528 408	4 168	1 999	316 775	849 351	-	849 351
06 Атырау облысы	515 368	4 089	1 942	411 948	931 405	-	931 405
07 Батыс-Қазақстан облысы	480 390	3 933	1 786	278 082	762 405	-	762 405

8720-0202-0502-кестенің соңы

Аймақтар	Құрылысшы-жұмысшылардың еңбекақысы	Машиналарды пайдалану	Машинистердің еңбекақысы (Машиналарды пайдалану құрамында)	Материалдар	Тікелей шығындар (2,3,5 гр. қосындысы)	Жабдықтар	Құн көрсеткіші (6,7 гр. қосындысы)
08 Жамбыл облысы	484 143	3 974	1 826	271 668	759 785	-	759 785
09 Қарағанды облысы	504 379	4 054	1 877	355 928	864 361	-	864 361
10 Қостанай облысы	505 250	4 035	1 842	248 904	758 189	-	758 189
11 Қызылорда облысы	496 293	3 962	1 838	215 185	715 440	-	715 440
12 Маңғыстау облысы	612 274	4 500	2 366	275 814	892 588	-	892 588
13 Түркістан облысы	505 830	4 115	1 927	336 304	846 249	-	846 249
14 Павлодар облысы	504 379	3 885	1 758	244 153	752 417	-	752 417
15 Солтүстік-Қазақстан облысы	503 799	3 980	1 846	243 030	750 809	-	750 809
16 Шығыс-Қазақстан облысы	537 365	4 104	1 989	338 845	880 314	-	880 314
17 Шымкент қаласы	491 088	4 028	1 840	364 460	859 576	-	859 576

8720-0202-06 - кіші топ - қыш плитамен қаптау жұмыстары**8720-0202-0601-кесте - цемент балшықта «клинкерлі кірпіш» астында қабырға****Сипаттама:**

1. Құрғақ қоспалар – бекітілген жылу оқшаулау жүйесіне арналған желім, П-150 маркалы су сіңірмейтін қоспалармен синтетикалық байланыстырылатын базальт энергетикалық мақтадан жасалған жылу оқшаулау плиталар, 10x200 мм полиамидтен жасалған пластмасса өзекті полипропилен жылу оқшаулағыш тарелкалы тұтқыш. 2. СС-1 құрылыстық шыны тор. 3. Ішкі және сыртқы жұмыстарға арналған тереңінен сіңетін сулы-шашыратылатын акрил сылақ. 4. Өрлейтін ауыр дайын цемент балшық 1:3. 5. Тегіс қасбеттік қыш плиталар, қалыңдығы 9 мм. 6. 0,8 - 1,2мм дейінгі қалыңдықты мырышталған көміртекті беттік болат-қасбеттік әрлеу.

Жұмыс құрамы:

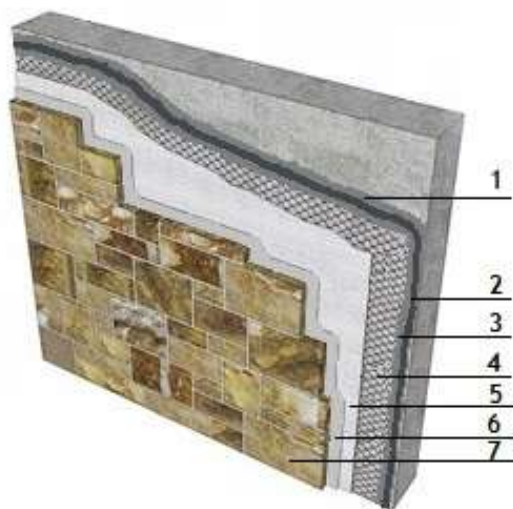
1. Кейіннен бекітумен жылытқыш плиталар желімдеу. 2. Батырылатын арқаулық торлар. 3. Сылақ қабатын жағу. 4. Қабырға бетін цемент балшықпен тегістеу. 5. Плиткалар орнату. 6. Қасбетте әрлеу орнату.

Аймақтар	Құрылысшы-жұмысшылардың еңбекақысы	Машиналарды пайдалану	Машинистердің еңбекақысы (Машиналарды пайдалану құрамында)	Материалдар	Тікелей шығындар (2,3,5 гр. қосындысы)	Жабдықтар	Құн көрсеткіші (6,7 гр. қосындысы)
1	2	3	4	5	6	7	8
01 Нұр-Сұлтан қаласы	967 769	7 570	3 382	479 857	1 455 196	-	1 455 196
02 Алматы қаласы	921 471	7 436	3 260	472 079	1 400 986	-	1 400 986
03 Ақмола облысы	842 465	7 092	2 819	486 273	1 335 830	-	1 335 830
04 Ақтөбе облысы	784 819	6 874	2 678	478 254	1 269 947	-	1 269 947
05 Алматы облысы	860 318	7 256	2 970	474 250	1 341 824	-	1 341 824
06 Атырау облысы	838 999	7 094	2 884	517 315	1 363 408	-	1 363 408
07 Батыс-Қазақстан облысы	782 219	6 860	2 654	477 554	1 266 633	-	1 266 633
08 Жамбыл облысы	788 255	6 924	2 712	484 606	1 279 785	-	1 279 785
09 Қарағанды облысы	821 146	7 104	2 789	484 485	1 312 735	-	1 312 735
10 Қостанай облысы	822 553	7 109	2 736	481 331	1 310 993	-	1 310 993
11 Қызылорда облысы	807 953	6 859	2 730	483 179	1 297 991	-	1 297 991
12 Маңғыстау облысы	996 939	7 672	3 514	478 787	1 483 398	-	1 483 398
13 Түркістан облысы	823 491	7 212	2 863	481 945	1 312 648	-	1 312 648
14 Павлодар облысы	821 146	6 749	2 612	489 910	1 317 805	-	1 317 805
15 Солтүстік-Қазақстан облысы	820 239	6 903	2 743	488 135	1 315 277	-	1 315 277
16 Шығыс-Қазақстан облысы	874 887	7 060	2 954	495 177	1 377 124	-	1 377 124
17 Шымкент қаласы	799 420	7 083	2 734	484 372	1 290 875	-	1 290 875

Кесте 8720-0202-0601.1 - Нормада есепке алынған құн негізгі материалдық ресурстар

Ресурс коды	Материал атауы	Өлшем бірлігі	Норма шығыны
234-101-0206	Синтетикалық тұтқырдағы базальтты минералды мақтадан жасалған жылу оқшаулағыш тақталар П 140-150	м3	10,5

8720-0202-0602-кесте - цемент балшықта іргеде "кабанчик" түрі

Сипаттама:

1. Орама балқытылатын шатыр материалдары. 2. Құрғақ қоспалар-бекітілген Жылу оқшаулау жүйесіне арналған желім. 3. Жылу оқшаулағыш тақталар, тарельчатый 10x200 ММ полиамидтен жасалған пластмасса өзегі бар полипропилен жылу оқшаулағыш ұстаушы, 4. СС-1 құрылыс шыны торы. 5. Праймер су-дисперсионная акрил терең ену үшін ішкі және сыртқы. 6. Дайын өңдеу ерітіндісі ауыр, цемент 1:3. 7. Керамикалық қасбеттік плиткалар түрлі-түсті(монофониялық) типті ^Кабанчик^, қалыңдығы 10 мм..

Жұмыс құрамы:

1. Бүйірлік желімделетін гидрооқшаулау орнату. 2. Көлденең жағылатын гидрооқшауланған құрылғы. 3. Кейіннен бекітумен жылытқыш плиткаларды желімдеу. 4. Арқаулау торын батыру. 5. Сылақ құрамын жағу. 6. Цемент балшықпен қабырға бетін тегістеу. 7. Плиткалар орнату.

Өлшеуіш: 100 м2

Аймақтар	Құрылысшы-жұмысшылардың еңбекақысы	Машиналарды пайдалану	Машинистердің еңбекақысы (Машиналарды пайдалану құрамында)	Материалдар	Тікелей шығындар (2,3,5 гр. қосындысы)	Жабдықтар	Құн көрсеткіші (6,7 гр. қосындысы)
1	2	3	4	5	6	7	8
01 Нұр-Сұлтан қаласы	1 147 622	16 013	5 989	792 122	1 955 757	-	1 955 757
02 Алматы қаласы	1 092 720	15 786	5 774	772 908	1 881 414	-	1 881 414
03 Ақмола облысы	999 011	15 157	4 991	810 606	1 824 774	-	1 824 774
04 Ақтөбе облысы	930 676	14 736	4 741	787 951	1 733 363	-	1 733 363
05 Алматы облысы	1 020 215	15 376	5 259	768 900	1 804 491	-	1 804 491
06 Атырау облысы	994 908	15 082	5 107	897 051	1 907 041	-	1 907 041
07 Батыс-Қазақстан облысы	927 621	14 647	4 699	784 771	1 727 039	-	1 727 039
08 Жамбыл облысы	934 774	14 869	4 803	803 834	1 753 477	-	1 753 477
09 Қарағанды облысы	973 704	15 117	4 938	791 899	1 780 720	-	1 780 720
10 Қостанай облысы	975 443	15 139	4 845	791 900	1 782 482	-	1 782 482
11 Қызылорда облысы	958 096	14 799	4 835	805 791	1 778 686	-	1 778 686
12 Маңғыстау облысы	1 182 195	16 248	6 223	786 377	1 984 820	-	1 984 820

8720-0202-0602-кестенің соңы

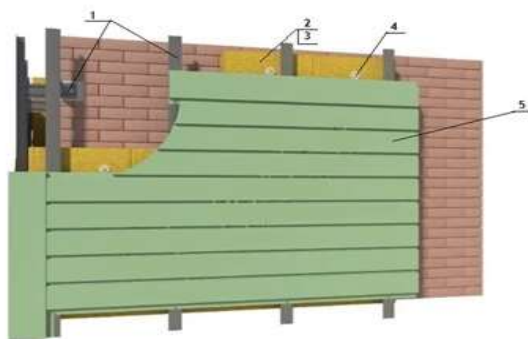
Аймақтар	Құрылысшы-жұмысшылардың еңбекақысы	Машиналарды пайдалану	Машинистердің еңбекақысы (Машиналарды пайдалану құрамында)	Материалдар	Тікелей шығындар (2,3,5 гр. қосындысы)	Жабдықтар	Құн көрсеткіші (6,7 гр. қосындысы)
13 Түркістан облысы	976 563	15 221	5 070	805 196	1 796 980	-	1 796 980
14 Павлодар облысы	973 704	14 643	4 627	818 581	1 806 928	-	1 806 928
15 Солтүстік-Қазақстан облысы	972 648	14 903	4 857	816 629	1 804 180	-	1 804 180
16 Шығыс-Қазақстан облысы	1 037 499	15 237	5 232	837 188	1 889 924	-	1 889 924
17 Шымкент қаласы	948 023	14 992	4 841	806 238	1 769 253	-	1 769 253

Кесте 8720-0202-0602.1 - Нормада есепке алынған негізгі материалдық ресурстар

Ресурс коды	Материал атауы	Өлшем бірлігі	Норма шығыны
234-101-0206	Синтетикалық тұтқырдағы базальтты минералды мақтадан жасалған жылу оқшаулағыш тақталар П 140-150	м3	10,5
235-103-0312	Жабынға арналған және гидрооқшаулағыш стандарт класты битумды-полимерлі орамадағы балкытылатын материалдар, СБС-полимермен түрлендірілген, қырлы бөренедегі иілгіштігі R 25 мм, t - 25°C-тан -20°C дейін, жылуға төзімділігі +85°C-тан +95°C дейін МЕМСТ 30547-9 полиэстер, үлдір/үлдір, маркасы ЭПП-4,0	м2	125,328

8720-0202-07-кіші топ - Линеар панельдермен қаптау жұмыстары

8720-0202-0701-кесте - қабырғалар (желдетілетін қасбет)

Сипаттама:

1. 40x40 мм өлшемдерімен КППГ мырышталған болаттан жасалған Г тектес бағыттаушы пішін, қабырға қалыңдығы 1,2 мм, КК-180x50 мм түрдегі аспа қасбеттерге арналған мырышталған болаттан жасалған бекітетін кронштейн /Г- тектес/. 2. Қалыңдығы 100 мм П-100 маркалы су сіңірбейтін қоспалармен синтетикалық байланыстырылатын базальт энергетикалық мақтадан жасалған жылу оқшаулау плиталар. 3. ЮТАФОЛ бу оқшаулау үлдірі /полиэтилен таспалардан жасалған арқауланған бақатты 3 қабатты полиэтилен/. 4. 10x200 мм полиамидтен жасалған полипропилен пластмасса өзектен жасалған жылу оқшаулағыш тарелкалы тұтқыш. 5. Линеарлық қасбеттік панельдер. 6. Қасбеттергі әрлеулер 0,5-тен 0,75 мм дейінгі қалыңдықты мырышталған көміртеккі бет болат.

Жұмыс құрамы:

1. 1000 мм адымды қаңқа орнату. 2. Жылу оқшаулау қабатын орнату. 3. Қасбеттік панельдермен қаптау. 4 . Қасбетте әрлеу орнату.

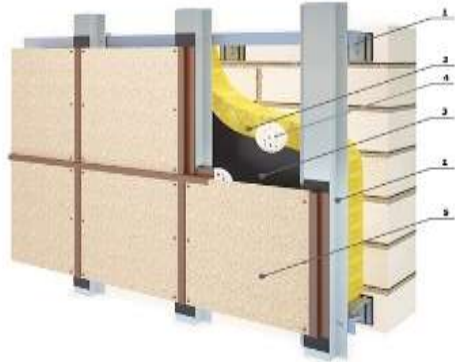
Өлшеуіш: 100 м2

Аймақтар	Құрылысшы-жұмысшылардың еңбекақысы	Машиналарды пайдалану	Машинистердің еңбекақысы (Машиналарды пайдалану құрамында)	Материалдар	Тікелей шығындар (2,3,5 гр. қосындысы)	Жабдықтар	Құн көрсеткіші (6,7 гр. қосындысы)
1	2	3	4	5	6	7	8
01 Нұр-Сұлтан қаласы	289 902	2 471	797	1 154 993	1 447 366	-	1 447 366
02 Алматы қаласы	276 005	2 440	768	1 154 993	1 433 438	-	1 433 438
03 Ақмола облысы	252 365	2 367	664	1 154 993	1 409 725	-	1 409 725
04 Ақтөбе облысы	235 105	2 308	631	1 154 993	1 392 406	-	1 392 406
05 Алматы облысы	257 820	2 399	700	1 154 993	1 415 212	-	1 415 212
06 Атырау облысы	251 320	2 357	679	1 154 993	1 408 670	-	1 408 670
07 Батыс-Қазақстан облысы	234 369	2 299	625	1 154 993	1 391 661	-	1 391 661
08 Жамбыл облысы	236 180	2 320	639	1 154 993	1 393 493	-	1 393 493
09 Қарағанды облысы	245 889	2 366	657	1 154 993	1 403 248	-	1 403 248
10 Қостанай облысы	246 478	2 373	645	1 154 993	1 403 844	-	1 403 844
11 Қызылорда облысы	242 097	2 309	643	1 154 993	1 399 399	-	1 399 399
12 Маңғыстау облысы	298 658	2 494	828	1 154 993	1 456 145	-	1 456 145
13 Түркістан облысы	246 660	2 390	675	1 154 993	1 404 043	-	1 404 043
14 Павлодар облысы	245 889	2 285	616	1 154 993	1 403 167	-	1 403 167
15 Солтүстік-Қазақстан облысы	245 711	2 315	646	1 154 993	1 403 019	-	1 403 019
16 Шығыс-Қазақстан облысы	262 070	2 354	696	1 154 993	1 419 417	-	1 419 417
17 Шымкент қаласы	239 508	2 359	644	1 154 993	1 396 860	-	1 396 860

Кесте 8720-0202-0701.1 - Нормада есепке алынған негізгі материалдық ресурстар

Ресурс коды	Материал атауы	Өлшем бірлігі	Норма шығыны
234-101-0204	Синтетикалық тұтқырдағы базальтты минералды мақтадан жасалған жылу оқшаулағыш тақталар П 100-110	м3	10,2
261-107-0510	Буоқшаулағыш үлдір ЮТАФОЛ полиэтилен жолақтарынан жасалған жәміштелген қабаты бар 3 қабатты полиэтилен	м2	110

8720-0202-08-кіші топ -Фиброцементті тақташалармен қаптау жұмыстары
8720-0202-0801-кесте қабырғалар (желдетілетін қасбет)



Сипаттама:

1.Төбенің мырышталған ПП профилі, өлшемдері 60x27 мм, П-200 мм типті аспалы қасбеттерге арналған мырышталған болаттан жасалған тегістейтін кронштейн, қабырғасының қалыңдығы 1,2 мм/П тәрізді/. 2. Жылу оқшаулағыш тақталар. 3. Бу оқшаулағыш қабықша. 4.10x200 мм полиамидтен жасалған пластмасса өзегі бар полипропиленді жылу оқшаулағыш тәрелкелі ұстағыш. 5. ЕО өндірісінің қалыңдығы 8мм массада боялған фиброцементті тақталар. 6. Қасбеттердегі қаптамалар-көміртекті мырышталған табақты болат, қалыңдығы 0,5-тен 0,75 мм-ге дейін.

Жұмыс құрамы:

1. 600 мм қадаммен қаңқаның құрылғысы. 2. Жылу оқшаулағыш қабаттың құрылғысы. 3. Қасбетті тақташалармен қаптау. 4. Қасбетте өңдеу құрылғысы.

Өлшеуіш: 100м2

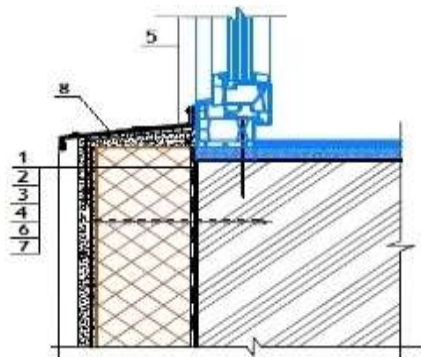
Аймақтар	Құрылысшы-жұмысшылардың еңбекақысы	Машиналарды пайдалану	Машинистердің еңбекақысы (Машиналарды пайдалану құрамында)	Материалдар	Тікелей шығындар (2,3,5 гр. қосындысы)	Жабдықтар	Құн көрсеткіші (6,7 гр. қосындысы)
1	2	3	4	5	6	7	8
01 Нұр-Сұлтан қаласы	369 443	3 044	862	2 275 367	2 647 854	-	2 647 854
02 Алматы қаласы	351 732	3 010	831	2 275 367	2 630 109	-	2 630 109
03 Ақмола облысы	321 611	2 943	718	2 275 367	2 599 921	-	2 599 921
04 Ақтөбе облысы	299 614	2 871	682	2 275 367	2 577 852	-	2 577 852
05 Алматы облысы	328 555	2 979	757	2 275 367	2 606 901	-	2 606 901
06 Атырау облысы	320 269	2 926	735	2 275 367	2 598 562	-	2 598 562
07 Батыс-Қазақстан облысы	298 666	2 864	676	2 275 367	2 576 897	-	2 576 897
08 Жамбыл облысы	300 973	2 885	691	2 275 367	2 579 225	-	2 579 225
09 Қарағанды облысы	313 348	2 947	711	2 275 367	2 591 662	-	2 591 662
10 Қостанай облысы	314 093	2 960	697	2 275 367	2 592 420	-	2 592 420
11 Қызылорда облысы	308 507	2 863	696	2 275 367	2 586 737	-	2 586 737

8720-0202-0801-кестенің соңы

Аймақтар	Құрылысшы-жұмысшылардың еңбекақысы	Машиналарды пайдалану	Машинистердің еңбекақысы (Машиналарды пайдалану құрамында)	Материалдар	Тікелей шығындар (2,3,5 гр. қосындысы)	Жабдықтар	Құн көрсеткіші (6,7 гр. қосындысы)
12 Маңғыстау облысы	380 596	3 063	895	2 275 367	2 659 026	-	2 659 026
13 Түркістан облысы	314 331	2 979	730	2 275 367	2 592 677	-	2 592 677
14 Павлодар облысы	313 348	2 837	666	2 275 367	2 591 552	-	2 591 552
15 Солтүстік-Қазақстан облысы	313 128	2 870	699	2 275 367	2 591 365	-	2 591 365
16 Шығыс-Қазақстан облысы	333 968	2 908	753	2 275 367	2 612 243	-	2 612 243
17 Шымкент қаласы	305 224	2 945	696	2 275 367	2 583 536	-	2 583 536

Кесте 8720-0202-0801.1 - Нормада есепке алынған негізгі материалдық ресурстар

Ресурс коды	Материал атауы	Өлшем бірлігі	Норма шығыны
234-101-0208	Синтетикалық тұтқырдағы базальтты минералды мақтадан жасалған жылу оқшаулағыш тақталар П 200	м3	10,5
261-107-0510	Буоқшаулағыш үлдір ЮТАФОЛ полиэтилен жолақтарынан жасалған жәміштелген қабаты бар 3 қабатты полиэтилен	м2	110

3-кіші бөлім Сырлау жұмыстары**1-топ Дайындалған бетте сырлау жұмыстары****8720-0301-01-кіші топ – Қасбеттерді аспада тұрып тас беті бойынша бояу****8720-0301-0101-кесте - перхлорвинил**Сипаттама:

1. Ішкі және сыртқы жұмыстарға арналған терең енетін су-дисперсиялық акрилді праймер. 2. Бекітілген Жылу оқшаулау жүйесіне арналған құрғақ қоспалар. 3. Жылу оқшаулағыш тақталар, тарельчатый 10х200 ММ полиамидтен жасалған пластмасса өзегі бар полипропилен жылу оқшаулағыш ұстаушы, 4. СС-1 құрылыс шыны торы. 5. Цемент-эк 1: 1: 6 дайын өңдеу ерітіндісі. 6. Құрғақ қоспалар-стандартты гипс сылақтары. 7. ХС-04 химиялық төзімді Грунтовка, ХВ-161 қасбеттік перхлорвинилді бояу, А. Б. маркасы 8. Қалыңдығы 0,5-тен 0,75 мм-ге дейін мырышталған көміртекті табак болат.

Жұмыс құрамы:

1. Қабырға бетін сылау. 2. Қабырғалар мен көлбеуліктерге кейіннен бекітумен жылытқыш плиталарын желімдеу. 3. Қабырғаларға және қабырға көлбеуліктеріне және көлбеулерге арқаулаушы қабат салу. 4. Арқаулау торын қабырғалар мен көлбеулерге батыру. 5. Көлбеулерді балшықпен сылау және құрғақ балшық қоспаларымен тегістеу. 6. Қабырғаларға әрлеу-қорғаныс қабатын жағу. 7. Аспада тұрып қабырғалар мен көлбеулерді бояу. 8. Қасбетте әрлеу орнату.

Өлшеуіш: 100 м2

Аймақтар	Құрылысшы-жұмысшылардың еңбекақысы	Машиналарды пайдалану	Машинистердің еңбекақысы (Машиналарды пайдалану құрамында)	Материалдар	Тікелей шығындар (2,3,5 гр. қосындысы)	Жабдықтар	Құн көрсеткіші (6,7 гр. қосындысы)
1	2	3	4	5	6	7	8
01 Нұр-Сұлтан қаласы	505 742	3 978	1 398	260 796	770 516	-	770 516
02 Алматы қаласы	481 449	3 919	1 348	259 842	745 210	-	745 210
03 Ақмола облысы	440 226	3 820	1 165	261 611	705 657	-	705 657
04 Ақтөбе облысы	409 999	3 693	1 107	260 629	674 321	-	674 321
05 Алматы облысы	449 528	3 894	1 228	260 102	713 524	-	713 524
06 Атырау облысы	438 327	3 788	1 192	265 423	707 538	-	707 538
07 Батыс-Қазақстан облысы	408 772	3 690	1 097	260 539	673 001	-	673 001
08 Жамбыл облысы	411 885	3 720	1 121	261 391	676 996	-	676 996
09 Қарағанды облысы	429 016	3 843	1 153	261 420	694 279	-	694 279
10 Қостанай облысы	429 762	3 869	1 131	260 998	694 629	-	694 629
11 Қызылорда облысы	422 134	3 660	1 129	261 227	687 021	-	687 021
12 Маңғыстау облысы	520 974	4 008	1 453	260 704	785 686	-	785 686
13 Түркістан облысы	430 232	3 898	1 184	261 077	695 207	-	695 207
14 Павлодар облысы	429 016	3 619	1 080	262 052	694 687	-	694 687
15 Солтүстік-Қазақстан облысы	428 549	3 691	1 134	261 821	694 061	-	694 061
16 Шығыс-Қазақстан облысы	457 142	3 732	1 222	262 674	723 548	-	723 548
17 Шымкент қаласы	417 617	3 845	1 130	261 381	682 843	-	682 843

Кесте 8720-0301-0101.1 - Нормада есепке алынған негізгі материалдық ресурстар

Ресурс коды	Материал атауы	Өлшем бірлігі	Норма шығыны
234-101-0204	Синтетикалық тұтқырдағы базальтты минералды мақтадан жасалған жылу оқшаулағыш тақталар П 100-110	м3	9,39351

8720-0301-0102-кесте – кремний органикалық**Сипаттама:**

1. Ішкі және сыртқы жұмыстарға арналған тереңінен сіңетін сулы-шашыратылатын акрил сылақ. 2. Құрғақ қоспалар – бекітілген жылу оқшаулау жүйесіне арналған желім. 3. Қалыңдығы 100 мм П-100 маркалы жылу оқшаулау синтетикалық байланыстыратын минералдық мақтадан жасалған плиталар, 10х200 мм полиамидтен жасалған пластмасса өзекпен полипропилен жылу оқшаулағыш тарелкалы тұтқыш. 4. СС-1 құрылыстық шыны тор. 5. Дайын әрлейтін ауыр цемент әк балшық 1:1:6. 6. Құрғақ қоспалар – 2,01 - 2,99 мм дейінгі түйіршікті әрлеп өңдеуге арналған минералдық сылақ. 7. Түрлі түсті КО-174 қорғаны қасбеттік кремний органикалық эмаль. 8. Қалыңдығы 0,5 - 0,75 мм дейінгі көміртекті мырышталған бет болат.

Жұмыс құрамы:

1. Қабырға бетін сылау. 2. Қабырғалар мен көлбеуліктерге кейіннен бекітумен жылытқыш плиталарын желімдеу. 3. Қабырғаларға және қабырға көлбеуліктеріне және көлбеулерге арқаулаушы қабат салу. 4. Арқаулау торын қабырғалар мен көлбеулерге батыру. 5. Көлбеулерді балшықпен сылау және құрғақ балшық қоспаларымен тегістеу. 6. Қабырғаларға әрлеу-қорғаныс қабатын жағу. 7. Аспада тұрып қабырғалар мен көлбеулерді бояу. 8. Қасбетте әрлеу орнату.

Өлшеуіш: 100 м2

Аймақтар	Құрылысшы-жұмысшылардың еңбекақысы	Машиналарды пайдалану	Машинистердің еңбекақысы (Машиналарды пайдалану құрамында)	Материалдар	Тікелей шығындар (2,3,5 гр. қосындысы)	Жабдықтар	Құн көрсеткіші (6,7 гр. қосындысы)
1	2	3	4	5	6	7	8
01 Нұр-Сұлтан қаласы	505 192	3 978	1 398	296 264	805 434	-	805 434
02 Алматы қаласы	480 925	3 919	1 348	295 311	780 155	-	780 155
03 Ақмола облысы	439 747	3 820	1 165	297 079	740 646	-	740 646
04 Ақтөбе облысы	409 552	3 693	1 107	296 097	709 342	-	709 342
05 Алматы облысы	449 039	3 894	1 228	295 570	748 503	-	748 503
06 Атырау облысы	437 850	3 788	1 192	300 892	742 530	-	742 530
07 Батыс-Қазақстан облысы	408 327	3 690	1 097	296 007	708 024	-	708 024
08 Жамбыл облысы	411 436	3 720	1 121	296 860	712 016	-	712 016
09 Қарағанды облысы	428 549	3 843	1 153	296 889	729 281	-	729 281
10 Қостанай облысы	429 293	3 869	1 131	296 467	729 629	-	729 629
11 Қызылорда облысы	421 674	3 660	1 129	296 696	722 030	-	722 030
12 Маңғыстау облысы	520 407	4 008	1 453	296 173	820 588	-	820 588

8720-0301-0102-кестенің соңы

Аймақтар	Құрылысшы-жұмысшылардың еңбекақысы	Машиналарды пайдалану	Машинистердің еңбекақысы (Машиналарды пайдалану құрамында)	Материалдар	Тікелей шығындар (2,3,5 гр. қосындысы)	Жабдықтар	Құн көрсеткіші (6,7 гр. қосындысы)
13 Түркістан облысы	429 764	3 898	1 184	296 546	730 208	-	730 208
14 Павлодар облысы	428 549	3 619	1 080	297 520	729 688	-	729 688
15 Солтүстік-Қазақстан облысы	428 082	3 691	1 134	297 290	729 063	-	729 063
16 Шығыс-Қазақстан облысы	456 644	3 732	1 222	298 143	758 519	-	758 519
17 Шымкент қаласы	417 162	3 845	1 130	296 850	717 857	-	717 857

Кесте 8720-0301-0102.1 - Нормада есепке алынған негізгі материалдық ресурстар

Ресурс коды	Материал атауы	Өлшем бірлігі	Норма шығыны
234-101-0204	Синтетикалық тұтқырдағы базальтты минералды мақтадан жасалған жылу оқшаулағыш тақталар П 100-110	м3	9,39351

8720-0301-0103-кесте – поливинилацетаттыСипаттама:

1. Ішкі және сыртқы жұмыстарға арналған тереңінен сіңетін сулы-шашыратылатын акрил сылақ. 2. Құрғақ қоспалар бекітілген жылу оқшаулау жүйесіне арналған желім. 3. Қалыңдығы 100 мм П-100 маркалы жылу оқшаулау синтетикалық байланыстыратын минералдық мақтадан жасалған плиталар, 10x200 мм полиамидтен жасалған пластмасса өзекпен полипропилен жылу оқшаулағыш тарелкалы тұтқыш. 4. СС-1 құрылыстық шыны тор. 5. Дайын әрлейтін ауыр цемент әк балшық 1:1:6. 6. Құрғақ қоспалар – 2,01 - 2,99 мм дейінгі түйіршікті әрлеп өңдеуге арналған минералдық сылақ. 7. Су-шашыратылатын поливинилацетат бояулар, маркасы ВД-ВА-17. 8. Қалыңдығы 0,5 - 0,75 мм дейінгі көміртекті мырышталған бет болат.

Жұмыс құрамы:

1. Қабырға бетін сылау. 2. Қабырғалар мен көлбеуліктерге кейіннен бекітумен жылытқыш плиталарын желімдеу. 3. Қабырғаларға және қабырға көлбеуліктеріне және көлбеулерге арқаулаушы қабат салу. 4. Арқаулау торын қабырғалар мен көлбеулерге батыру. 5. Көлбеулерді балшықпен сылау және құрғақ балшық қоспаларымен тегістеу. 6. Қабырғаларға әрлеу-қорғаныс қабатын жағу. 7. Аспада тұрып қабырғалар мен көлбеулерді бояу. 8. Қасбетте әрлеу орнату.

Аймақтар	Құрылысшы-жұмысшылардың еңбекақысы	Машиналарды пайдалану	Машинистердің еңбекақысы (Машиналарды пайдалану құрамында)	Материалдар	Тікелей шығындар (2,3,5 гр. қосындысы)	Жабдықтар	Құн көрсеткіші (6,7 гр. қосындысы)
1	2	3	4	5	6	7	8
01 Нұр-Сұлтан қаласы	499 260	3 738	1 271	217 284	720 282	-	720 282
02 Алматы қаласы	475 278	3 684	1 226	216 330	695 292	-	695 292
03 Ақмола облысы	434 584	3 599	1 059	218 099	656 282	-	656 282
04 Ақтөбе облысы	404 742	3 480	1 006	217 117	625 339	-	625 339
05 Алматы облысы	443 767	3 669	1 116	216 590	664 026	-	664 026
06 Атырау облысы	432 708	3 568	1 084	221 911	658 187	-	658 187
07 Батыс-Қазақстан облысы	403 535	3 479	997	217 027	624 041	-	624 041
08 Жамбыл облысы	406 605	3 505	1 019	217 880	627 990	-	627 990
09 Қарағанды облысы	423 518	3 624	1 048	217 908	645 050	-	645 050
10 Қостанай облысы	424 251	3 652	1 028	217 486	645 389	-	645 389
11 Қызылорда облысы	416 723	3 445	1 026	217 715	637 883	-	637 883
12 Маңғыстау облысы	514 297	3 761	1 321	217 192	735 250	-	735 250
13 Түркістан облысы	424 719	3 679	1 076	217 565	645 963	-	645 963
14 Павлодар облысы	423 518	3 407	982	218 540	645 465	-	645 465
15 Солтүстік-Қазақстан облысы	423 058	3 474	1 031	218 309	644 841	-	644 841
16 Шығыс-Қазақстан облысы	451 282	3 507	1 110	219 162	673 951	-	673 951
17 Шымкент қаласы	412 263	3 630	1 027	217 869	633 762	-	633 762

Кесте 8720-0301-0103.1 - Нормада есепке алынған негізгі материалдық ресурстар

Ресурс коды	Материал атауы	Өлшем бірлігі	Норма шығыны
234-101-0204	Синтетикалық тұтқырдағы базальтты минералды мақтадан жасалған жылу оқшаулағыш тақталар П 100-110	м3	9,39351

8720-0301-0104-кесте – силикаттыСипаттама:

1. Ішкі және сыртқы жұмыстарға арналған тереңінен сіңетін сулы-шашыратылатын акрил сылақ. 2. Құрғақ қоспалар – бекітілген жылу оқшаулау жүйесіне арналған желім. 3. Қалыңдығы 100 мм П-100 маркалы жылу оқшаулау синтетикалық байланыстыратын минералдық мақтадан жасалған плиталар, 10x200 мм полиамидтен жасалған пластмасса өзекпен полипропилен жылу оқшаулағыш тарелкалы тұтқыш. 4. СС-1 құрылыстық шыны тор. 5. Дайын әрлейтін ауыр цемент әк балшық 1:1:6. 6. Құрғақ қоспалар – 2,01 - 2,99

мм дейінгі түйіршікті әрлеп өңдеуге арналған минералдық сылақ. 7. Силикат бояу. 8. Қалыңдығы 0,5 - 0,75 мм дейінгі көміртекті мырышталған бет болат.

Жұмыс құрамы:

1. Қабырға бетін сылау. 2. Қабырғалар мен көлбеуліктерге кейіннен бекітумен жылытқыш плиталарын желімдеу. 3. Қабырғаларға және қабырға көлбеуліктеріне және көлбеулерге арқаулаушы қабат салу. 4. Арқаулау торын қабырғалар мен көлбеулерге батыру. 5. Көлбеулероді балшықпен сылау және құрғақ балшық қоспаларымен тегістеу. 6. Қабырғаларға әрлеу-қорғаныс қабатын жағу. 7. Аспада тұрып қабырғалар мен көлбеулерді бояу. 8. Қасбетте әрлеу орнату.

Өлшеуіш: 100 м2

Аймақтар	Құрылысшы-жұмысшылардың еңбекақысы	Машиналарды пайдалану	Машинистердің еңбекақысы (Машиналарды пайдалану құрамында)	Материалдар	Тікелей шығындар (2,3,5 гр. қосындысы)	Жабдықтар	Құн көрсеткіші (6,7 гр. қосындысы)
1	2	3	4	5	6	7	8
01 Нұр-Сұлтан қаласы	511 516	4 022	1 420	238 065	753 603	-	753 603
02 Алматы қаласы	486 954	3 962	1 369	237 111	728 027	-	728 027
03 Ақмола облысы	445 256	3 860	1 183	238 880	687 996	-	687 996
04 Ақтөбе облысы	414 680	3 732	1 124	237 902	656 314	-	656 314
05 Алматы облысы	454 680	3 935	1 246	237 371	695 986	-	695 986
06 Атырау облысы	443 342	3 828	1 210	242 697	689 867	-	689 867
07 Батыс-Қазақстан облысы	413 457	3 729	1 114	237 814	655 000	-	655 000
08 Жамбыл облысы	416 594	3 760	1 138	238 660	659 014	-	659 014
09 Қарағанды облысы	433 918	3 883	1 171	238 689	676 490	-	676 490
10 Қостанай облысы	434 680	3 909	1 148	238 267	676 856	-	676 856
11 Қызылорда облысы	426 968	3 700	1 146	238 495	669 163	-	669 163
12 Маңғыстау облысы	526 927	4 053	1 475	237 978	768 958	-	768 958
13 Түркістан облысы	435 155	3 939	1 202	238 345	677 439	-	677 439
14 Павлодар облысы	433 918	3 658	1 097	239 321	676 897	-	676 897
15 Солтүстік-Қазақстан облысы	433 457	3 731	1 151	239 090	676 278	-	676 278
16 Шығыс-Қазақстан облысы	462 365	3 774	1 240	239 942	706 081	-	706 081
17 Шымкент қаласы	422 392	3 884	1 147	238 650	664 926	-	664 926

Кесте 8720-0301-0104.1 - Нормада есепке алынған негізгі материалдық ресурстар

Ресурс коды	Материал атауы	Өлшем бірлігі	Норма шығыны
234-101-0204	Синтетикалық тұтқырдағы базальтты минералды мақтадан жасалған жылу оқшаулағыш тақталар П 100-110	м3	9,39351

8720-0301-0105-кесте – акрил**Сипаттама:**

1. Ішкі және сыртқы жұмыстарға арналған тереңінен сіңетін сулы-шашыратылатын акрил сылақ. 2. Құрғақ қоспалар бекітілген жылу оқшаулау жүйесіне арналған желім. 3. Қалыңдығы 100 мм П-100 маркалы жылу оқшаулау синтетикалық байланыстыратын минералдық мақтадан жасалған плиталар, 10х200 мм полиамидтен жасалған пластмасса өзекпен полипропилен жылу оқшаулағыш тарелкалы тұтқыш. 4. СС-1 құрылыстық шыны тор. 5. Дайын әрлейтін ауыр цемент әк балшық 1:1:6. 6. Құрғақ қоспалар – 2,01 - 2,99 мм дейінгі түйіршікті әрлеп өңдеуге арналған минералдық сылақ. 7. Сулы акрил шашыратылатын атмосфераға төзімді және бу өткізбейтін, қасбеттер мен ылғал ұймараттарды бояуға арналған бояу. 8. Қалыңдығы 0,5 - 0,75 мм дейінгі көміртекті мырышталған бет болат.

Жұмыс құрамы:

1. Қабырға бетін сылау. 2. Қабырғалар мен көлбеуліктерге кейіннен бекітумен жылытқыш плиталарын желімдеу. 3. Қабырғаларға және қабырға көлбеуліктеріне және көлбеулерге арқаулаушы қабат салу. 4. Арқаулау торын қабырғалар мен көлбеулерге батыру. 5. Көлбеулероді балшықпен сылау және құрғақ балшық қоспаларымен тегістеу. 6. Қабырғаларға әрлеу-қорғаныс қабатын жағу. 7. Аспада тұрып қабырғалар мен көлбеулерді бояу. 8. Қасбетте әрлеу орнату.

Өлшеуіш: 100 м2

Аймақтар	Құрылысшы-жұмысшылардың еңбекақысы	Машиналарды пайдалану	Машинистердің еңбекақысы (Машиналарды пайдалану құрамында)	Материалдар	Тікелей шығындар (2,3,5 гр. қосындысы)	Жабдықтар	Құн көрсеткіші (6,7 гр. қосындысы)
1	2	3	4	5	6	7	8
01 Нұр-Сұлтан қаласы	511 648	3 616	1 207	224 213	739 477	-	739 477
02 Алматы қаласы	487 076	3 564	1 164	223 259	713 899	-	713 899
03 Ақмола облысы	445 373	3 487	1 006	225 028	673 888	-	673 888
04 Ақтөбе облысы	414 781	3 372	956	224 045	642 198	-	642 198
05 Алматы облысы	454 791	3 555	1 060	223 519	681 865	-	681 865
06 Атырау облысы	443 439	3 456	1 030	228 840	675 735	-	675 735
07 Батыс-Қазақстан облысы	413 548	3 371	947	223 956	640 875	-	640 875
08 Жамбыл облысы	416 701	3 395	968	224 808	644 904	-	644 904
09 Қарағанды облысы	434 021	3 513	996	224 837	662 371	-	662 371
10 Қостанай облысы	434 779	3 541	977	224 415	662 735	-	662 735
11 Қызылорда облысы	427 067	3 335	975	224 644	655 046	-	655 046

8720-0301-0105-кестенің соңы

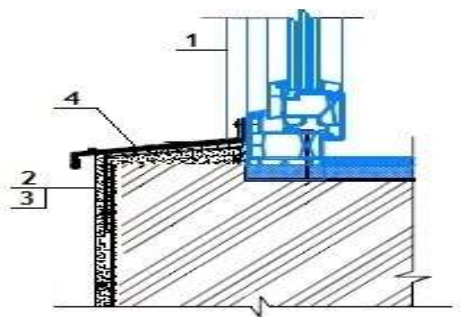
Аймақтар	Құрылысшы-жұмысшылардың еңбекақысы	Машиналарды пайдалану	Машинистердің еңбекақысы (Машиналарды пайдалану құрамында)	Материалдар	Тікелей шығындар (2,3,5 гр. қосындысы)	Жабдықтар	Құн көрсеткіші (6,7 гр. қосындысы)
12 Маңғыстау облысы	527 059	3 637	1 254	224 121	754 817	-	754 817
13 Түркістан облысы	435 266	3 567	1 022	224 494	663 327	-	663 327
14 Павлодар облысы	434 021	3 299	933	225 468	662 788	-	662 788
15 Солтүстік-Қазақстан облысы	433 560	3 363	979	225 238	662 161	-	662 161
16 Шығыс-Қазақстан облысы	462 477	3 392	1 055	226 091	691 960	-	691 960
17 Шымкент қаласы	422 493	3 520	976	224 798	650 811	-	650 811

Кесте 8720-0301-0105.1 - Нормада есепке алынған негізгі материалдық ресурстар

Ресурс коды	Материал атауы	Өлшем бірлігі	Норма шығыны
234-101-0204	Синтетикалық тұтқырдағы базальтты минералды мақтадан жасалған жылу оқшаулағыш тақталар П 100-110	м3	9,39351

8720-0301-02-кіші топ – Бетон бетті аспада тұрып қасбетті бояу

8720-0301-0201-кесте – перхлорвинилды

Сипаттама:

1. Құрғақ қоспалар – цемент сылақ М25. 2. Химиялық тұрақты сылақ ХС-04. 3. Қасбеттік перхлорвинил бояу ХВ-161, маркасы А, В. 4. Өлшемі 40х40 мм КППГ мырышталған болаттан жасалған Г тектес бағыттаушы пішін, полимер жабынды мырышталған болаттан жасалған 250 мм маңдайшалы енді терезелік суағар.

Жұмыс құрамы:

перхлорвинил бояу ХВ-161, маркасы А, В. 4. Өлшемі 40х40 мм КППГ мырышталған болаттан жасалған Г тектес бағыттаушы пішін, полимер жабынды мырышталған болаттан жасалған 250 мм маңдайшалы енді терезелік суағар.

Аймақтар	Құрылысшы-жұмысшылардың еңбекақысы	Машиналарды пайдалану	Машинистердің еңбекақысы (Машиналарды пайдалану құрамында)	Материалдар	Тікелей шығындар (2,3,5 гр. қосындысы)	Жабдықтар	Құн көрсеткіші (6,7 гр. қосындысы)
1	2	3	4	5	6	7	8
01 Нұр-Сұлтан қаласы	65 647	546	241	91 518	157 711	-	157 711
02 Алматы қаласы	62 497	538	232	91 518	154 553	-	154 553
03 Ақмола облысы	57 142	512	201	91 518	149 172	-	149 172
04 Ақтөбе облысы	53 225	495	191	91 520	145 240	-	145 240
05 Алматы облысы	58 352	521	211	91 518	150 391	-	150 391
06 Атырау облысы	56 905	510	205	91 520	148 935	-	148 935
07 Батыс-Қазақстан облысы	53 061	493	189	91 521	145 075	-	145 075
08 Жамбыл облысы	53 467	501	193	91 518	145 486	-	145 486
09 Қарағанды облысы	55 686	511	198	91 518	147 715	-	147 715
10 Қостанай облысы	55 795	511	195	91 518	147 824	-	147 824
11 Қызылорда облысы	54 800	497	194	91 518	146 815	-	146 815
12 Маңғыстау облысы	67 628	556	250	91 520	159 704	-	159 704
13 Түркістан облысы	55 845	516	204	91 518	147 879	-	147 879
14 Павлодар облысы	55 686	490	186	91 518	147 694	-	147 694
15 Солтүстік-Қазақстан облысы	55 626	501	195	91 518	147 645	-	147 645
16 Шығыс-Қазақстан облысы	59 343	515	210	91 518	151 376	-	151 376
17 Шымкент қаласы	54 211	506	195	91 518	146 235	-	146 235

8720-0301-0202-кесте – кремний органикалық

Сипаттама:

1. Құрғақ қоспалар – цемент сылақ М25. 2. Ішкі және сыртқы жұмыстарға арналған тереңінен сіңетін сулы-шашыратылатын акрил сылақ. 3. Түрлі түсті КО-174 қорғаны қасбеттік кремний органикалық эмаль. 4. Өлшемі 40х40 мм КІПГ мырышталған болаттан жасалған Г тектес бағыттаушы пішін, полимер жабынды мырышталған болаттан жасалған 250 мм маңдайшалы енді терезелік суағар.

Жұмыс құрамы:

1. Көлбеуліктерді сылау. 2. Қабырға мен көлбеуліктерді сылау. 3 Дайындалған бетті аспада тұрып қасбеттерді бояу. 4. Сыртқы терезе суағарларын орнату.

Аймақтар	Құрылысшы-жұмысшылардың еңбекақысы	Машиналарды пайдалану	Машинистердің еңбекақысы (Машиналарды пайдалану құрамында)	Материалдар	Тікелей шығындар (2,3,5 гр. қосындысы)	Жабдықтар	Құн көрсеткіші (6,7 гр. қосындысы)
1	2	3	4	5	6	7	8
01 Нұр-Сұлтан қаласы	65 122	546	241	107 467	173 135	-	173 135
02 Алматы қаласы	61 997	538	232	107 467	170 002	-	170 002
03 Ақмола облысы	56 685	512	201	107 467	164 664	-	164 664
04 Ақтөбе облысы	52 799	495	191	107 469	160 763	-	160 763
05 Алматы облысы	57 885	521	211	107 467	165 873	-	165 873
06 Атырау облысы	56 449	510	205	107 469	164 428	-	164 428
07 Батыс-Қазақстан облысы	52 636	493	189	107 470	160 599	-	160 599
08 Жамбыл облысы	53 039	501	193	107 467	161 007	-	161 007
09 Қарағанды облысы	55 240	511	198	107 467	163 218	-	163 218
10 Қостанай облысы	55 348	511	195	107 467	163 326	-	163 326
11 Қызылорда облысы	54 361	497	194	107 467	162 325	-	162 325
12 Маңғыстау облысы	67 087	556	250	107 469	175 112	-	175 112
13 Түркістан облысы	55 399	516	204	107 467	163 382	-	163 382
14 Павлодар облысы	55 240	490	186	107 467	163 197	-	163 197
15 Солтүстік-Қазақстан облысы	55 181	501	195	107 467	163 149	-	163 149
16 Шығыс-Қазақстан облысы	58 868	515	210	107 467	166 850	-	166 850
17 Шымкент қаласы	53 777	506	195	107 467	161 750	-	161 750

8720-0301-0203-кесте - поливинилацетаттыСипаттама:

1. Құрғақ қоспалар – цемент сылақ М25. 2. Ішкі және сыртқы жұмыстарға арналған тереңінен сіңетін сулы-шашыратылатын акрил сылақ. 3. Түрлі түсті КО-174 қорғаны қасбеттік кремний органикалық эмаль. 4. Өлшемі 40х40 мм КПП мырышталған болаттан жасалған Г тектес бағыттаушы пішін, полимер жабынды мырышталған болаттан жасалған 250 мм маңдайшалы енді терезелік суағар.

Жұмыс құрамы:

1. Көлбеуліктерді сылау. 2. Қабырға мен көлбеуліктерді сылау. 3 Дайындалған бетті аспада тұрып қасбеттерді бояу. 4. Сыртқы терезе суағарларын орнату.

Аймақтар	Құрылысшы-жұмысшылардың еңбекақысы	Машиналарды пайдалану	Машинистердің еңбекақысы (Машиналарды пайдалану құрамында)	Материалдар	Тікелей шығындар (2,3,5 гр. қосындысы)	Жабдықтар	Құн көрсеткіші (6,7 гр. қосындысы)
1	2	3	4	5	6	7	8
01 Нұр-Сұлтан қаласы	59 463	317	119	26 985	86 765	-	86 765
02 Алматы қаласы	56 610	313	115	26 985	83 908	-	83 908
03 Ақмола облысы	51 760	301	99	26 985	79 046	-	79 046
04 Ақтөбе облысы	48 210	292	94	26 987	75 489	-	75 489
05 Алматы облысы	52 856	306	105	26 985	80 147	-	80 147
06 Атырау облысы	51 543	300	102	26 987	78 830	-	78 830
07 Батыс-Қазақстан облысы	48 064	292	94	26 987	75 343	-	75 343
08 Жамбыл облысы	48 430	295	96	26 985	75 710	-	75 710
09 Қарағанды облысы	50 441	302	98	26 985	77 728	-	77 728
10 Қостанай облысы	50 538	304	96	26 985	77 827	-	77 827
11 Қызылорда облысы	49 638	291	96	26 985	76 914	-	76 914
12 Маңғыстау облысы	61 257	321	124	26 987	88 565	-	88 565
13 Түркістан облысы	50 585	306	101	26 985	77 876	-	77 876
14 Павлодар облысы	50 441	288	92	26 985	77 714	-	77 714
15 Солтүстік-Қазақстан облысы	50 388	293	97	26 985	77 666	-	77 666
16 Шығыс-Қазақстан облысы	53 752	300	104	26 985	81 037	-	81 037
17 Шымкент қаласы	49 104	302	96	26 985	76 391	-	76 391

8720-0301-0204-кесте - силикаттыСипаттама:

1. Құрғақ қоспалар – цемент сылақ М25. 2. Ішкі және сыртқы жұмыстарға арналған тереңінен сіңетін сулы-шашыратылатын акрил сылақ. 3. Силикат бояу. 4. 40x40мм өлшемдерімен КППГ мырышталған болаттан жасалған Г тектес бағыттаушы пішін, полимер жабынды мырышталған болаттан жасалған 250 мм енді маңдайшалы терезе су ағары.

Жұмыс құрамы:

1. Көлбеуліктерді сылау. 2. Қабырға мен көлбеуліктерді сылау. 3. Дайындалған бетті аспада тұрып қасбеттерді бояу. 4. Сыртқы терезе суағарларын орнату.

Аймақтар	Құрылысшы-жұмысшылардың еңбекақысы	Машиналарды пайдалану	Машинистердің еңбекақысы (Машиналарды пайдалану құрамында)	Материалдар	Тікелей шығындар (2,3,5 гр. қосындысы)	Жабдықтар	Құн көрсеткіші (6,7 гр. қосындысы)
1	2	3	4	5	6	7	8
01 Нұр-Сұлтан қаласы	71 156	588	261	46 811	118 555	-	118 555
02 Алматы қаласы	67 749	579	252	46 811	115 139	-	115 139
03 Ақмола облысы	61 941	550	217	46 811	109 302	-	109 302
04 Ақтөбе облысы	57 692	533	207	46 817	105 042	-	105 042
05 Алматы облысы	63 267	560	229	46 811	110 638	-	110 638
06 Атырау облысы	61 689	548	222	46 817	109 054	-	109 054
07 Батыс-Қазақстан облысы	57 530	531	205	46 819	104 880	-	104 880
08 Жамбыл облысы	57 960	539	209	46 811	105 310	-	105 310
09 Қарағанды облысы	60 363	549	215	46 811	107 723	-	107 723
10 Қостанай облысы	60 488	549	211	46 811	107 848	-	107 848
11 Қызылорда облысы	59 412	535	211	46 810	106 757	-	106 757
12 Маңғыстау облысы	73 307	598	271	46 818	120 723	-	120 723
13 Түркістан облысы	60 542	554	221	46 809	107 905	-	107 905
14 Павлодар облысы	60 363	527	202	46 811	107 701	-	107 701
15 Солтүстік-Қазақстан облысы	60 309	539	212	46 811	107 659	-	107 659
16 Шығыс-Қазақстан облысы	64 325	555	228	46 810	111 690	-	111 690
17 Шымкент қаласы	58 767	544	211	46 810	106 121	-	106 121

8720-0301-0205-кесте - акрилСипаттама:

1. Құрғақ қоспалар – цемент сылақ М25. 2. Ішкі және сыртқы жұмыстарға арналған тереңінен сіңетін сулы-шашыратылатын акрил сылақ. 3. Қасбеттер мен ылғал үймараттарды бояуға арналған атмсофералық жауын шашынға төзімді және бу өткізбейтін сулы акрил шашыратылатын негізгі бояу. 4. 40х40мм өлшемдерімен КПП мырышталған болаттан жасалған Г тектес бағыттаушы пішін, полимер жабынды мырышталған болаттан жасалған 250 мм енді маңдайшалы терезе су ағары.

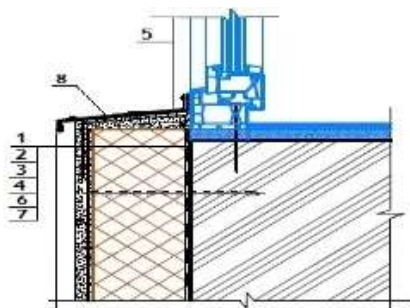
Жұмыс құрамы:

1. Көлбеуліктерді сылау. 2. Қабырға мен көлбеуліктерді сылау. 3. Дайындалған бетті аспада тұрып қасбеттерді бояу. 4. Сыртқы терезе суағарларын орнату.

Аймақтар	Құрылысшы-жұмысшылардың еңбекақысы	Машиналарды пайдалану	Машинистердің еңбекақысы (Машиналарды пайдалану құрамында)	Материалдар	Тікелей шығындар (2,3,5 гр. қосындысы)	Жабдықтар	Құн көрсеткіші (6,7 гр. қосындысы)
1	2	3	4	5	6	7	8
01 Нұр-Сұлтан қаласы	71 282	201	59	33 595	105 078	-	105 078
02 Алматы қаласы	67 865	198	57	33 595	101 658	-	101 658
03 Ақмола облысы	62 052	195	49	33 595	95 842	-	95 842
04 Ақтөбе облысы	57 787	189	46	33 597	91 573	-	91 573
05 Алматы облысы	63 372	198	51	33 595	97 165	-	97 165
06 Атырау облысы	61 781	194	50	33 597	95 572	-	95 572
07 Батыс-Қазақстан облысы	57 617	190	46	33 598	91 405	-	91 405
08 Жамбыл облысы	58 062	191	47	33 595	91 848	-	91 848
09 Қарағанды облысы	60 461	196	48	33 595	94 252	-	94 252
10 Қостанай облысы	60 582	198	47	33 595	94 375	-	94 375
11 Қызылорда облысы	59 506	187	47	33 595	93 288	-	93 288
12 Маңғыстау облысы	73 434	202	61	33 597	107 233	-	107 233
13 Түркістан облысы	60 647	200	50	33 595	94 442	-	94 442
14 Павлодар облысы	60 461	185	45	33 595	94 241	-	94 241
15 Солтүстік-Қазақстан облысы	60 407	188	48	33 595	94 190	-	94 190
16 Шығыс-Қазақстан облысы	64 432	191	51	33 595	98 218	-	98 218
17 Шымкент қаласы	58 863	197	47	33 595	92 655	-	92 655

8720-0301-03-кіші топ - Тас бетімен арбашада тұрып қасбетті бояу

8720-0301-0301-кесте – перхлорвинилды



Сипаттама:

1. Ішкі және сыртқы жұмыстарға арналған тереңінен сіңетін сулы-шашыратылатын акрил сылақ. 2. Құрғақ қоспалар – бекітілген жылу оқшаулау жүйесіне арналған желім. 3. Қалыңдығы 100 мм П-100 маркалы жылу оқшаулау синтетикалық байланыстыратын минералдық мақтадан жасалған плиталар, 10x200 мм полиамидтен жасалған пластмасса өзекпен полипропилен жылу оқшаулағыш тарелкалы тұтқыш. 4. СС-1 құрылыстық шыны тор. 5. Дайын әрлейтін ауыр цемент әк балшық 1:1:6. 6. Құрғақ қоспалар – 2,01 - 2,99 мм дейінгі түйіршікті әрлеп өңдеуге арналған минералдық сылақ. 7. Қасбеттік перхлорвинил бояу ХВ-161, маркасы А.Б. 8. Қалыңдығы 0,5 - 0,75 мм дейінгі көміртекті

мырышталған бет болат.

Жұмыс құрамы:

1. Қабырға бетін сылау. 2. Қабырғалар мен көлбеуліктерге кейіннен бекітумен жылытқыш плиталарын желімдеу. 3. Қабырғаларға және қабырға көлбеуліктеріне және көлбеулерге арқаулаушы қабат салу. 4. Арқаулау торын қабырғалар мен көлбеулерге батыру. 5. Көлбеулерді балшықпен сылау және құрғақ балшық қоспаларымен тегістеу. 6. Қабырғаларға әрлеу-қорғаныс қабатын жағу. 7. Аспада тұрып қабырғалар мен көлбеулерді бояу. 8. Қасбетте әрлеу орнату.

Өлшеуіш: 100 м2

Аймақтар	Құрылысшы-жұмысшылардың еңбекақысы	Машиналарды пайдалану	Машинистердің еңбекақысы (Машиналарды пайдалану құрамында)	Материалдар	Тікелей шығындар (2,3,5 гр. қосындысы)	Жабдықтар	Құн көрсеткіші (6,7 гр. қосындысы)
1	2	3	4	5	6	7	8
01 Нұр-Сұлтан қаласы	579 289	7 222	1 398	260 796	847 307	-	847 307
02 Алматы қаласы	551 454	7 163	1 348	259 842	818 459	-	818 459
03 Ақмола облысы	504 172	7 080	1 165	261 611	772 863	-	772 863
04 Ақтөбе облысы	469 727	6 938	1 107	260 629	737 294	-	737 294
05 Алматы облысы	514 940	7 156	1 228	260 102	782 198	-	782 198
06 Атырау облысы	502 068	7 036	1 192	265 423	774 527	-	774 527
07 Батыс-Қазақстан облысы	468 175	6 937	1 097	260 539	735 651	-	735 651
08 Жамбыл облысы	471 832	6 966	1 121	261 391	740 189	-	740 189
09 Қарағанды облысы	491 300	7 107	1 153	261 420	759 827	-	759 827
10 Қостанай облысы	492 334	7 145	1 131	260 998	760 477	-	760 477
11 Қызылорда облысы	483 637	6 900	1 129	261 227	751 764	-	751 764
12 Маңғыстау облысы	596 653	7 250	1 453	260 704	864 607	-	864 607
13 Түркістан облысы	492 867	7 175	1 184	261 077	761 119	-	761 119
14 Павлодар облысы	491 300	6 859	1 080	262 052	760 211	-	760 211
15 Солтүстік-Қазақстан облысы	490 781	6 933	1 134	261 821	759 535	-	759 535
16 Шығыс-Қазақстан облысы	523 623	6 959	1 222	262 674	793 256	-	793 256
17 Шымкент қаласы	478 423	7 121	1 130	261 381	746 925	-	746 925

Кесте 8720-0301-0301.1 - Нормада есепке алынған негізгі материалдық ресурстар

Ресурс коды	Материал атауы	Өлшем бірлігі	Норма шығыны
234-101-0204	Синтетикалық тұтқырдағы базальтты минералды мақтадан жасалған жылу оқшаулағыш тақталар П 100-110	м3	9,39351

8720-0301-0302-кесте – кремний органикалық**Сипаттама:**

1. Ішкі және сыртқы жұмыстарға арналған тереңінен сіңетін сулы-шашыратылатын акрил сылақ. 2. Құрғақ қоспалар – бекітілген жылу оқшаулау жүйесіне арналған желім. 3. Қалыңдығы 100 мм П-100 маркалы жылу оқшаулау синтетикалық байланыстыратын минералдық мақтадан жасалған плиталар, 10х200 мм полиамидтен жасалған пластмасса өзекпен полипропилен жылу оқшаулағыш тарелкалы тұтқыш. 4. СС-1 құрылыстық шыны тор. 5. Дайын әрлейтін ауыр цемент әк балшық 1:1:6. 6. Құрғақ қоспалар – 2,01 - 2,99 мм дейінгі түйіршікті әрлеп өңдеуге арналған минералдық сылақ. 7. Қасбеттік перхлорвинил бояу ХВ-161, маркасы А.Б. 8. Қалыңдығы 0,5 - 0,75 мм дейінгі көміртекті мырышталған бет болат.

Жұмыс құрамы:

1. Қабырға бетін сылау. 2. Қабырғалар мен көлбеуліктерге кейіннен бекітумен жылытқыш плиталарын желімдеу. 3. Қабырғаларға және қабырға көлбеуліктеріне және көлбеулерге арқаулаушы қабат салу. 4. Арқаулау торын қабырғалар мен көлбеулерге батыру. 5. Көлбеулерді балшықпен сылау және құрғақ балшық қоспаларымен тегістеу. 6. Қабырғаларға әрлеу-қорғаныс қабатын жағу. 7. Аспада тұрып қабырғалар мен көлбеулерді бояу. 8. Қасбетте әрлеу орнату.

Өлшеуіш: 100 м2

Аймақтар	Құрылысшы-жұмысшылардың еңбекақысы	Машиналарды пайдалану	Машинистердің еңбекақысы (Машиналарды пайдалану құрамында)	Материалдар	Тікелей шығындар (2,3,5 гр. қосындысы)	Жабдықтар	Құн көрсеткіші (6,7 гр. қосындысы)
1	2	3	4	5	6	7	8
01 Нұр-Сұлтан қаласы	578 412	7 119	1 398	296 264	881 795	-	881 795
02 Алматы қаласы	550 620	7 060	1 348	295 311	852 991	-	852 991
03 Ақмола облысы	503 409	6 976	1 165	297 079	807 464	-	807 464
04 Ақтөбе облысы	469 016	6 835	1 107	296 097	771 948	-	771 948
05 Алматы облысы	514 161	7 052	1 228	295 570	816 783	-	816 783
06 Атырау облысы	501 308	6 932	1 192	300 892	809 132	-	809 132
07 Батыс-Қазақстан облысы	467 466	6 834	1 097	296 007	770 307	-	770 307
08 Жамбыл облысы	471 118	6 863	1 121	296 860	774 841	-	774 841
09 Қарағанды облысы	490 557	7 003	1 153	296 889	794 449	-	794 449
10 Қостанай облысы	491 589	7 040	1 131	296 467	795 096	-	795 096
11 Қызылорда облысы	482 906	6 798	1 129	296 696	786 400	-	786 400
12 Маңғыстау облысы	595 751	7 147	1 453	296 173	899 071	-	899 071

8720-0301-0302-кестенің соңы

Аймақтар	Құрылысшы-жұмысшылардың еңбекақысы	Машиналарды пайдалану	Машинистердің еңбекақысы (Машиналарды пайдалану құрамында)	Материалдар	Тікелей шығындар (2,3,5 гр. қосындысы)	Жабдықтар	Құн көрсеткіші (6,7 гр. қосындысы)
13 Түркістан облысы	492 121	7 070	1 184	296 546	795 737	-	795 737
14 Павлодар облысы	490 557	6 756	1 080	297 520	794 833	-	794 833
15 Солтүстік-Қазақстан облысы	490 038	6 830	1 134	297 290	794 158	-	794 158
16 Шығыс-Қазақстан облысы	522 830	6 857	1 222	298 143	827 830	-	827 830
17 Шымкент қаласы	477 699	7 016	1 130	296 850	781 565	-	781 565

Кесте 8720-0301-0302.1 - Нормада есепке алынған негізгі материалдық ресурстар

Ресурс коды	Материал атауы	Өлшем бірлігі	Норма шығыны
234-101-0204	Синтетикалық тұтқырдағы базальтты минералды мақтадан жасалған жылу оқшаулағыш тақталар П 100-110	м3	9,39351

8720-0301-0303-кесте – поливинилацетаттыСипаттама:

1. Ішкі және сыртқы жұмыстарға арналған тереңінен сіңетін сулы-шашыратылатын акрил сылақ. 2. Құрғақ қоспалар – бекітілген жылу оқшаулау жүйесіне арналған желім. 3. Қалыңдығы 100 мм П-100 маркалы жылу оқшаулау синтетикалық байланыстыратын минералдық мақтадан жасалған плиталар, 10x200 мм полиамидтен жасалған пластмасса өзекпен полипропилен жылу оқшаулағыш тарелкалы тұтқыш. 4. СС-1 құрылыстық шыны тор. 5. Дайын әрлейтін ауыр цемент әк балшық 1:1:6. 6. Құрғақ қоспалар – 2,01 - 2,99 мм дейінгі түйіршікті әрлеп өңдеуге арналған минералдық сылақ. 7. Су-шашыратылатын поливинилацетат бояулар, маркасы ВД-ВА-17. 8. Қалыңдығы 0,5 - 0,75 мм дейінгі көміртекті мырышталған бет болат.

Жұмыс құрамы:

1. Қабырға бетін сылау. 2. Қабырғалар мен көлбеуліктерге кейіннен бекітумен жылытқыш плиталарын желімдеу. 3. Қабырғаларға және қабырға көлбеуліктеріне және көлбеулерге арқаулаушы қабат салу. 4. Арқаулау торын қабырғалар мен көлбеулерге батыру. 5. Көлбеулерді балшықпен сылау және құрғақ балшық қоспаларымен тегістеу. 6. Қабырғаларға әрлеу-қорғаныс қабатын жағу. 7. Аспада тұрып қабырғалар мен көлбеулерді бояу. 8. Қасбетте әрлеу орнату.

Аймақтар	Құрылысшы-жұмысшылардың еңбекақысы	Машиналарды пайдалану	Машинистердің еңбекақысы (Машиналарды пайдалану құрамында)	Материалдар	Тікелей шығындар (2,3,5 гр. қосындысы)	Жабдықтар	Құн көрсеткіші (6,7 гр. қосындысы)
1	2	3	4	5	6	7	8
01 Нұр-Сұлтан қаласы	573 155	6 264	1 271	217 284	796 703	-	796 703
02 Алматы қаласы	545 614	6 210	1 226	216 330	768 154	-	768 154
03 Ақмола облысы	498 833	6 137	1 059	218 099	723 069	-	723 069
04 Ақтөбе облысы	464 752	6 006	1 006	217 117	687 875	-	687 875
05 Алматы облысы	509 487	6 207	1 116	216 590	732 284	-	732 284
06 Атырау облысы	496 750	6 095	1 084	221 911	724 756	-	724 756
07 Батыс-Қазақстан облысы	463 215	6 005	997	217 027	686 247	-	686 247
08 Жамбыл облысы	466 834	6 031	1 019	217 880	690 745	-	690 745
09 Қарағанды облысы	486 097	6 163	1 048	217 908	710 168	-	710 168
10 Қостанай облысы	487 118	6 197	1 028	217 486	710 801	-	710 801
11 Қызылорда облысы	478 516	5 970	1 026	217 715	702 201	-	702 201
12 Маңғыстау облысы	590 335	6 287	1 321	217 192	813 814	-	813 814
13 Түркістан облысы	487 646	6 224	1 076	217 565	711 435	-	711 435
14 Павлодар облысы	486 097	5 933	982	218 540	710 570	-	710 570
15 Солтүстік-Қазақстан облысы	485 583	6 000	1 031	218 309	709 892	-	709 892
16 Шығыс-Қазақстан облысы	518 076	6 021	1 110	219 162	743 259	-	743 259
17 Шымкент қаласы	473 355	6 175	1 027	217 869	697 399	-	697 399

Кесте 8720-0301-0303.1 - Нормада есепке алынған негізгі материалдық ресурстар

Ресурс коды	Материал атауы	Өлшем бірлігі	Норма шығыны
234-101-0204	Синтетикалық тұтқырдағы базальтты минералды мақтадан жасалған жылу оқшаулағыш тақталар П 100-110	м3	9,39351

8720-0301-0304-кесте – силикаттыСипаттама:

1. Ішкі және сыртқы жұмыстарға арналған тереңінен сіңетін сулы-шашыратылатын акрил сылақ. 2. Құрғақ қоспалар – бекітілген жылу оқшаулау жүйесіне арналған желім. 3. Қалыңдығы 100 мм П-100 маркалы жылу оқшаулау синтетикалық байланыстыратын минералдық мақтадан жасалған плиталар, 10x200 мм полиамидтен жасалған пластмасса өзекпен полипропилен жылу оқшаулағыш тарелкалы тұтқыш. 4. СС-1 құрылыстық шыны тор. 5. Дайын әрлейтін ауыр цемент әк балшық 1:1:6. 6. Құрғақ қоспалар – 2,01 - 2,99

мм дейінгі түйіршікті әрлеп өндеуге арналған минералдық сылақ. 7. Силикат бояу. 8. Қалыңдығы 0,5 - 0,75 мм дейінгі көміртектегі мырышталған бет болат

Жұмыс құрамы:

1. Қабырға бетін сылау. 2. Қабырғалар мен көлбеуліктерге кейіннен бекітумен жылытқыш плиталарын желімдеу. 3. Қабырғаларға және қабырға көлбеуліктеріне және көлбеулерге арқаулаушы қабат салу. 4. Арқаулау торын қабырғалар мен көлбеулерге батыру. 5. Көлбеулерді балшықпен сылау және құрғақ балшық қоспаларымен тегістеу. 6. Қабырғаларға әрлеу-қорғаныс қабатын жағу. 7. Аспада тұрып қабырғалар мен көлбеулерді бояу. 8. Қасбетте әрлеу орнату.

Өлшеуіш: 100 м²

Аймақтар	Құрылысшы-жұмысшылардың еңбекақысы	Машиналарды пайдалану	Машинистердің еңбекақысы (Машиналарды пайдалану құрамында)	Материалдар	Тікелей шығындар (2,3,5 гр. қосындысы)	Жабдықтар	Құн көрсеткіші (6,7 гр. қосындысы)
1	2	3	4	5	6	7	8
01 Нұр-Сұлтан қаласы	589 124	8 709	1 398	236 833	834 666	-	834 666
02 Алматы қаласы	560 806	8 651	1 348	235 879	805 336	-	805 336
03 Ақмола облысы	512 732	8 578	1 165	237 648	758 958	-	758 958
04 Ақтөбе облысы	477 698	8 429	1 107	236 670	722 797	-	722 797
05 Алматы облысы	523 695	8 658	1 228	236 139	768 492	-	768 492
06 Атырау облысы	510 585	8 530	1 192	241 465	760 580	-	760 580
07 Батыс-Қазақстан облысы	476 116	8 432	1 097	236 582	721 130	-	721 130
08 Жамбыл облысы	479 831	8 457	1 121	237 428	725 716	-	725 716
09 Қарағанды облысы	499 642	8 612	1 153	237 457	745 711	-	745 711
10 Қостанай облысы	500 680	8 661	1 131	237 035	746 376	-	746 376
11 Қызылорда облысы	491 851	8 381	1 129	237 263	737 495	-	737 495
12 Маңғыстау облысы	606 790	8 734	1 453	236 746	852 270	-	852 270
13 Түркістан облысы	501 225	8 690	1 184	237 113	747 028	-	747 028
14 Павлодар облысы	499 642	8 340	1 080	238 089	746 071	-	746 071
15 Солтүстік-Қазақстан облысы	499 111	8 417	1 134	237 858	745 386	-	745 386
16 Шығыс-Қазақстан облысы	532 511	8 436	1 222	238 710	779 657	-	779 657
17 Шымкент қаласы	486 548	8 636	1 130	237 418	732 602	-	732 602

Кесте 8720-0301-0304.1 - Нормада есепке алынған негізгі материалдық ресурстар

Ресурс коды	Материал атауы	Өлшем бірлігі	Норма шығыны
234-101-0204	Синтетикалық тұтқырдағы базальтты минералды мақтадан жасалған жылу оқшаулағыш тақталар П 100-110	м ³	9,39351

8720-0301-0305-кесте – акрил**Сипаттама:**

1. Ішкі және сыртқы жұмыстарға арналған тереңінен сіңетін сулы-шашыратылатын акрил сылақ. 2. Құрғақ қоспалар – бекітілген жылу оқшаулау жүйесіне арналған желім. 3. Қалыңдығы 100 мм П-100 маркалы жылу оқшаулау синтетикалық байланыстыратын минералдық мақтадан жасалған плиталар, 10х200 мм полиамидтен жасалған пластмасса өзекпен полипропилен жылу оқшаулағыш тарелкалы тұтқыш. 4. СС-1 құрылыстық шыны тор. 5. Дайын әрлейтін ауыр цемент әк балшық 1:1:6. 6. Құрғақ қоспалар – 2,01 - 2,99 мм дейінгі түйіршікті әрлеп өңдеуге арналған минералдық сылақ. 7. Сулы акрил шашыратылатын атмосфераға төзімді және бу өткізбейтін, қасбеттер мен ылғал ұймараттарды бояуға арналған бояу. 8. Қалыңдығы 0,5 - 0,75 мм дейінгі көміртекті мырышталған бет болат.

Жұмыс құрамы:

1. Қабырға бетін сылау. 2. Қабырғалар мен көлбеуліктерге кейіннен бекітумен жылытқыш плиталарын желімдеу. 3. Қабырғаларға және қабырға көлбеуліктеріне және көлбеулерге арқаулаушы қабат салу. 4. Арқаулау торын қабырғалар мен көлбеулерге батыру. 5. Көлбеулерді балшықпен сылау және құрғақ балшық қоспаларымен тегістеу. 6. Қабырғаларға әрлеу-қорғаныс қабатын жағу. 7. Аспада тұрып қабырғалар мен көлбеулерді бояу. 8. Қасбетте әрлеу орнату.

Өлшеуіш: 100 м²

Аймақтар	Құрылысшы-жұмысшылардың еңбекақысы	Машиналарды пайдалану	Машинистердің еңбекақысы (Машиналарды пайдалану құрамында)	Материалдар	Тікелей шығындар (2,3,5 гр. қосындысы)	Жабдықтар	Құн көрсеткіші (6,7 гр. қосындысы)
1	2	3	4	5	6	7	8
01 Нұр-Сұлтан қаласы	577 866	3 297	1 206	223 725	804 888	-	804 888
02 Алматы қаласы	550 099	3 245	1 163	222 772	776 116	-	776 116
03 Ақмола облысы	502 941	3 161	1 005	224 540	730 642	-	730 642
04 Ақтөбе облысы	468 563	3 047	955	223 558	695 168	-	695 168
05 Алматы облысы	513 681	3 222	1 059	223 031	739 934	-	739 934
06 Атырау облысы	500 822	3 125	1 028	228 352	732 299	-	732 299
07 Батыс-Қазақстан облысы	467 011	3 040	946	223 468	693 519	-	693 519
08 Жамбыл облысы	470 669	3 070	967	224 321	698 060	-	698 060
09 Қарағанды облысы	490 082	3 174	995	224 350	717 606	-	717 606
10 Қостанай облысы	491 116	3 189	976	223 928	718 233	-	718 233
11 Қызылорда облысы	482 447	3 029	974	224 156	709 632	-	709 632

8720-0301-0305-кестенің соңы

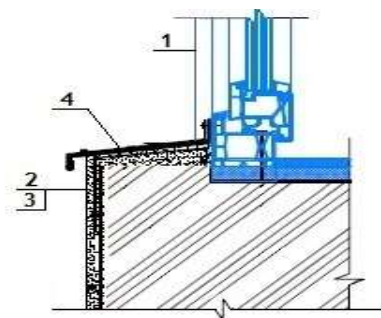
Аймақтар	Құрылысшы-жұмысшылардың еңбекақысы	Машиналарды пайдалану	Машинистердің еңбекақысы (Машиналарды пайдалану құрамында)	Материалдар	Тікелей шығындар (2,3,5 гр. қосындысы)	Жабдықтар	Құн көрсеткіші (6,7 гр. қосындысы)
12 Маңғыстау облысы	595 190	3 324	1 253	223 634	822 148	-	822 148
13 Түркістан облысы	491 649	3 215	1 021	224 007	718 871	-	718 871
14 Павлодар облысы	490 082	2 994	932	224 981	718 057	-	718 057
15 Солтүстік-Қазақстан облысы	489 577	3 051	978	224 751	717 379	-	717 379
16 Шығыс-Қазақстан облысы	522 322	3 082	1 054	225 603	751 007	-	751 007
17 Шымкент қаласы	477 232	3 169	975	224 310	704 711	-	704 711

Кесте 8720-0301-0305.1 - Нормада есепке алынған негізгі материалдық ресурстар

Ресурс коды	Материал атауы	Өлшем бірлігі	Норма шығыны
234-101-0204	Синтетикалық тұтқырдағы базальтты минералды мақтадан жасалған жылу оқшаулағыш тақталар П 100-110	м3	9,39351

8720-0301-04-кіші топ – Арбашада тұрып қасбеттік бетон бетін бояу**8720-0301-0401-кесте – перхлорвинилды**

1.



1.

Сипаттама:

Құрғақ қоспалар – цемент сылақ М25. 2. Химиялық тұрақты сылақ ХС-04. 3. Қасбеттік перхлорвинил бояу ХВ-161, маркасы А, В. 4. 40х40мм өлшемдерімен КППГ мырышталған болаттан жасалған Г тектес бағыттаушы пішін, полимер жабынды мырышталған болаттан жасалған 250 мм енді маңдайшалы терезе су ағары.

Жұмыс құрамы:

Көлбеуліктерді сылау. 2. Қабырға мен көлбеуліктерді сылау. 3. Дайындалған бет бойынша арбашада тұрып қасбетті бояу. 4. Сыртқы терезе суағарларын орнату.

Аймақтар	Құрылысшы-жұмысшылардың еңбекақысы	Машиналарды пайдалану	Машинистердің еңбекақысы (Машиналарды пайдалану құрамында)	Материалдар	Тікелей шығындар (2,3,5 гр. қосындысы)	Жабдықтар	Құн көрсеткіші (6,7 гр. қосындысы)
1	2	3	4	5	6	7	8
01 Нұр-Сұлтан қаласы	76 024	3 943	241	91 518	171 485	-	171 485
02 Алматы қаласы	72 380	3 934	232	91 518	167 832	-	167 832
03 Ақмола облысы	66 173	3 932	201	91 518	161 623	-	161 623
04 Ақтөбе облысы	61 641	3 900	191	91 520	157 061	-	157 061
05 Алматы облысы	67 583	3 949	211	91 518	163 050	-	163 050
06 Атырау облысы	65 903	3 922	205	91 520	161 345	-	161 345
07 Батыс-Қазақстан облысы	61 463	3 906	189	91 521	156 890	-	156 890
08 Жамбыл облысы	61 930	3 905	193	91 518	157 353	-	157 353
09 Қарағанды облысы	64 493	3 947	198	91 518	159 958	-	159 958
10 Қостанай облысы	64 621	3 970	195	91 518	160 109	-	160 109
11 Қызылорда облысы	63 468	3 878	194	91 518	158 864	-	158 864
12 Маңғыстау облысы	78 317	3 945	250	91 520	173 782	-	173 782
13 Түркістан облысы	64 690	3 975	204	91 518	160 183	-	160 183
14 Павлодар облысы	64 493	3 871	186	91 518	159 882	-	159 882
15 Солтүстік-Қазақстан облысы	64 424	3 890	195	91 518	159 832	-	159 832
16 Шығыс-Қазақстан облысы	68 732	3 888	210	91 518	164 138	-	164 138
17 Шымкент қаласы	62 795	3 966	195	91 518	158 279	-	158 279

8720-0301-0402-кесте – кремний органикалық

Сипаттама:

1. Құрғақ қоспалар – цемент сылақ М25. 2. Ішкі және сыртқы жұмыстарға арналған тереңінен сіңетін сулы-шашыратылатын акрил сылақ. 3. Қорғаныс қасбеттік кремний органикалық эмаль КО-174. 4. 40х40мм өлшемдерімен КПП мырышталған болаттан жасалған Г тектес бағыттаушы пішін, полимер жабынды мырышталған болаттан жасалған 250 мм енді маңдайшалы терезе су ағары.

Жұмыс құрамы:

1. Көлбеуліктерді сылау. 2. Қабырға мен көлбеуліктерді сылау. 3 Дайындалған бетгі аспада тұрып қасбеттерді бояу. 4. Сыртқы терезе суағарларын орнату.

Өлшеуіш: 100 м2

Аймақтар	Құрылысшы-жұмысшылардың еңбекақысы	Машиналарды пайдалану	Машинистердің еңбекақысы (Машиналарды пайдалану құрамында)	Материалдар	Тікелей шығындар (2,3,5 гр. қосындысы)	Жабдықтар	Құн көрсеткіші (6,7 гр. қосындысы)
1	2	3	4	5	6	7	8
01 Нұр-Сұлтан қаласы	75 188	3 845	241	107 467	186 500	-	186 500
02 Алматы қаласы	71 584	3 836	232	107 467	182 887	-	182 887
03 Ақмола облысы	65 445	3 833	201	107 467	176 745	-	176 745
04 Ақтөбе облысы	60 963	3 801	191	107 469	172 233	-	172 233
05 Алматы облысы	66 840	3 849	211	107 467	178 156	-	178 156
06 Атырау облысы	65 178	3 823	205	107 469	176 470	-	176 470
07 Батыс-Қазақстан облысы	60 787	3 807	189	107 470	172 064	-	172 064
08 Жамбыл облысы	61 248	3 807	193	107 467	172 522	-	172 522
09 Қарағанды облысы	63 784	3 847	198	107 467	175 098	-	175 098
10 Қостанай облысы	63 910	3 870	195	107 467	175 247	-	175 247
11 Қызылорда облысы	62 770	3 780	194	107 467	174 017	-	174 017
12 Маңғыстау облысы	77 456	3 846	250	107 469	188 771	-	188 771
13 Түркістан облысы	63 978	3 875	204	107 467	175 320	-	175 320
14 Павлодар облысы	63 784	3 773	186	107 467	175 024	-	175 024
15 Солтүстік-Қазақстан облысы	63 716	3 791	195	107 467	174 974	-	174 974
16 Шығыс-Қазақстан облысы	67 976	3 791	210	107 467	179 234	-	179 234
17 Шымкент қаласы	62 104	3 866	195	107 467	173 437	-	173 437

8720-0301-0403-кесте – поливинилацетаттыСипаттама:

1. Құрғақ қоспалар – цемент сылақ М25. 2. Ішкі және сыртқы жұмыстарға арналған тереңінен сіңетін сулы-шашыратылатын акрил сылақ. 3. Су-шашыратылатын поливинилацетат бояулар, маркасы ВД-ВА-17. 4. 40х40мм өлшемдерімен КПП 1. Құрғақ қоспалар – цемент сылақ М25. 2. Ішкі және сыртқы жұмыстарға арналған тереңінен сіңетін сулы-шашыратылатын акрил сылақ. 3. Су-шашыратылатын поливинилацетат бояулар, маркасы ВД-ВА-17. 4. 40х40мм өлшемдерімен КПП

Жұмыс құрамы:

1. Көлбеуліктерді сылау. 2. Қабырға мен көлбеуліктерді сылау. 3. Дайындалған бетті аспада тұрып қасбеттерді бояу. 4. Сыртқы терезе суағарларын орнату.

Өлшеуіш: 100 м²

Аймақтар	Құрылысшы-жұмысшылардың еңбекақысы	Машиналарды пайдалану	Машинистердің еңбекақысы (Машиналарды пайдалану құрамында)	Материалдар	Тікелей шығындар (2,3,5 гр. қосындысы)	Жабдықтар	Құн көрсеткіші (6,7 гр. қосындысы)
1	2	3	4	5	6	7	8
01 Нұр-Сұлтан қаласы	70 172	3 029	119	26 985	100 186	-	100 186
02 Алматы қаласы	66 808	3 024	115	26 985	96 817	-	96 817
03 Ақмола облысы	61 080	3 032	99	26 985	91 097	-	91 097
04 Ақтөбе облысы	56 895	3 011	94	26 987	86 893	-	86 893
05 Алматы облысы	62 380	3 043	105	26 985	92 408	-	92 408
06 Атырау облысы	60 829	3 025	102	26 987	90 841	-	90 841
07 Батыс-Қазақстан облысы	56 731	3 016	94	26 987	86 734	-	86 734
08 Жамбыл облысы	57 161	3 013	96	26 985	87 159	-	87 159
09 Қарағанды облысы	59 529	3 046	98	26 985	89 560	-	89 560
10 Қостанай облысы	59 645	3 066	96	26 985	89 696	-	89 696
11 Қызылорда облысы	58 582	2 990	96	26 985	88 557	-	88 557
12 Маңғыстау облысы	72 289	3 026	124	26 987	102 302	-	102 302
13 Түркістан облысы	59 709	3 068	101	26 985	89 762	-	89 762
14 Павлодар облысы	59 529	2 987	92	26 985	89 501	-	89 501
15 Солтүстік-Қазақстан облысы	59 465	2 999	97	26 985	89 449	-	89 449
16 Шығыс-Қазақстан облысы	63 440	2 993	104	26 985	93 418	-	93 418
17 Шымкент қаласы	57 959	3 064	96	26 985	88 008	-	88 008

8720-0301-0404-кесте – силикаттыСипаттама:

1. Құрғақ қоспалар – цемент сылақ М257 2. Ішкі және сыртқы жұмыстарға арналған тереңінен сіңетін сулы-шашыратылатын акрил сылақ. 3. Силикат бояу. 4. 40x40мм өлшемдерімен КППГ мырышталған болаттан жасалған Г тектес бағыттаушы пішін, полимер жабынды мырышталған болаттан жасалған 250 мм енді маңдайшалы терезе су ағары.

Жұмыс құрамы:

1. Сыртқы терезе суағарларын орнату. 2. Көлбеуліктерді сылау. 3. Қабырға мен көлбеуліктерді сылау. 4. Дайындалған бет бойынша арбашада тұрып қасбетті бояу.

Өлшеуіш: 100 м2

Аймақтар	Құрылысшы-жұмысшылардың еңбекақысы	Машиналарды пайдалану	Машинистердің еңбекақысы (Машиналарды пайдалану құрамында)	Материалдар	Тікелей шығындар (2,3,5 гр. қосындысы)	Жабдықтар	Құн көрсеткіші (6,7 гр. қосындысы)
1	2	3	4	5	6	7	8
01 Нұр-Сұлтан қаласы	85 408	5 362	241	45 636	136 406	-	136 406
02 Алматы қаласы	81 302	5 353	232	45 636	132 291	-	132 291
03 Ақмола облысы	74 340	5 361	201	45 635	125 336	-	125 336
04 Ақтөбе облысы	69 246	5 322	191	45 642	120 210	-	120 210
05 Алматы облысы	75 936	5 381	211	45 635	126 952	-	126 952
06 Атырау облысы	74 029	5 348	205	45 642	125 019	-	125 019
07 Батыс-Қазақстан облысы	69 039	5 332	189	45 643	120 014	-	120 014
08 Жамбыл облысы	69 561	5 328	193	45 635	120 524	-	120 524
09 Қарағанды облысы	72 452	5 383	198	45 635	123 470	-	123 470
10 Қостанай облысы	72 583	5 416	195	45 635	123 634	-	123 634
11 Қызылорда облысы	71 303	5 290	194	45 635	122 228	-	122 228
12 Маңғыстау облысы	87 988	5 360	250	45 642	138 990	-	138 990
13 Түркістан облысы	72 664	5 421	204	45 634	123 719	-	123 719
14 Павлодар облысы	72 452	5 283	186	45 636	123 371	-	123 371
15 Солтүстік-Қазақстан облысы	72 371	5 305	195	45 636	123 312	-	123 312
16 Шығыс-Қазақстан облысы	77 212	5 298	210	45 635	128 145	-	128 145
17 Шымкент қаласы	70 546	5 412	195	45 635	121 593	-	121 593

8720-0301-0405-кесте – акрилСипаттама:

1. Құрғақ қоспалар – цемент сылақ М25. 2. Ішкі және сыртқы жұмыстарға арналған тереңінен сіңетін сулы-шашыратылатын акрил сылақ. 3. Қасбеттер мен ылғал үймараттарды бояуға арналған атмсофералық жауын шашынға төзімді және бу өткізбейтін сулы акрил шашыратылатын негізгі бояу. 4. Өлшемі 40х40 мм КПП мырышталған болаттан жасалған Г тектес бағыттаушы пішін, полимер жабынды мырышталған болаттан жасалған 250 мм маңдайшалы енді терезелік суағар

Жұмыс құрамы:

1. Көлбеуліктерді сылау. 2. Қабырға мен көлбеуліктерді сылау. 3. Дайындалған бетті аспада тұрып қасбеттерді бояу. 4. Сыртқы терезе суағарларын орнату.

Өлшеуіш: 100 м²

Аймақтар	Құрылысшы- жұмысшылардың еңбекақысы	Машиналарды пайдалану	Машинистердің еңбекақысы (Машиналарды пайдалану құрамында)	Материалдар	Тікелей шығындар (2,3,5 гр. қосындысы)	Жабдықтар	Құн көрсеткіші (6,7 гр. қосындысы)
1	2	3	4	5	6	7	8
01 Нұр-Сұлтан қаласы	75 492	201	59	33 595	109 288	-	109 288
02 Алматы қаласы	71 874	198	57	33 595	105 667	-	105 667
03 Ақмола облысы	65 717	195	49	33 595	99 507	-	99 507
04 Ақтөбе облысы	61 200	189	46	33 597	94 986	-	94 986
05 Алматы облысы	67 116	198	51	33 595	100 909	-	100 909
06 Атырау облысы	65 430	194	50	33 597	99 221	-	99 221
07 Батыс-Қазақстан облысы	61 019	190	46	33 598	94 807	-	94 807
08 Жамбыл облысы	61 492	191	47	33 595	95 278	-	95 278
09 Қарағанды облысы	64 031	196	48	33 595	97 822	-	97 822
10 Қостанай облысы	64 160	198	47	33 595	97 953	-	97 953
11 Қызылорда облысы	63 021	187	47	33 595	96 803	-	96 803
12 Маңғыстау облысы	77 771	202	61	33 597	111 570	-	111 570
13 Түркістан облысы	64 230	200	50	33 595	98 025	-	98 025
14 Павлодар облысы	64 031	185	45	33 595	97 811	-	97 811
15 Солтүстік-Қазақстан облысы	63 975	188	48	33 595	97 758	-	97 758
16 Шығыс-Қазақстан облысы	68 237	191	51	33 595	102 023	-	102 023
17 Шымкент қаласы	62 340	197	47	33 595	96 132	-	96 132

1 Қосымша

Еңбек шығындарының көрсеткіштері

Өлшем бірлігі: адам-сағ.

Норма шифры	Жұмысшы- құрылысшылардың еңбек шығындары	Машинистерді ң еңбек шығындары
8720-0101-0101	93,2966	0,2019
8720-0101-0102	96,0066	0,2269
8720-0101-0103	99,5566	0,2799
8720-0101-0201	225,4466	0,4649
8720-0101-0202	246,0966	0,4649
8720-0101-0203	245,2166	0,4649
8720-0101-0204	267,2366	0,4649
8720-0201-0101	499,0320	1,6380
8720-0201-0102	348,0300	1,3470
8720-0201-0201	395,3920	1,4676
8720-0201-0202	348,0300	1,3470
8720-0202-0101	729,5600	1,0970
8720-0202-0201	265,9500	0,7400
8720-0202-0301	198,9605	0,3012
8720-0202-0401	286,2730	0,7913
8720-0202-0501	459,6188	1,3891
8720-0202-0502	290,2064	1,3232
8720-0202-0601	469,0799	1,7834
8720-0202-0602	559,9602	3,0720
8720-0202-0701	154,1591	0,2785
8720-0202-0801	196,6868	0,3106
8720-0301-0101	240,2829	0,5981
8720-0301-0102	240,0103	0,5981
8720-0301-0103	237,0754	0,5352
8720-0301-0104	244,3288	0,6085
8720-0301-0105	243,4274	0,5037
8720-0301-0201	31,9191	0,1165
8720-0301-0202	31,6591	0,1165
8720-0301-0203	28,8591	0,0565
8720-0301-0204	35,7791	0,1265
8720-0301-0205	34,9191	0,0265

Норма шифры	Жұмысшы- құрылысшылардың еңбек шығындары	Машинистерді ң еңбек шығындары
8720-0301-0301	266,4714	0,5981
8720-0301-0302	266,0521	0,5981
8720-0301-0303	263,5365	0,5352
8720-0301-0304	272,5508	0,5981
8720-0301-0305	266,5179	0,5031
8720-0301-0401	36,5791	0,1165
8720-0301-0402	36,1791	0,1165
8720-0301-0403	33,7791	0,0565
8720-0301-0404	42,3791	0,1165
8720-0301-0405	37,0391	0,0265

Ресми басылым

**Қазақстан Республикасы Индустрия және инфрақұрылымдық даму
министрлігі Құрылыс және тұрғын үй-коммуналдық шаруашылық істері
комитеті**

**ӨНДІРІСТІК ЕМЕС МАҚСАТТАҒЫ ОБЪЕКТІЛЕРДІҢ
КОНСТРУКТИВТЕРІ МЕН ЖҰМЫСТАРЫНЫҢ ТҮРЛЕРІНІҢ
СМЕТАЛЫҚ ҚҰНЫНЫҢ ІРЛЕНДІРІЛГЕН КӨРСЕТКІШТЕРІНІҢ
ЖИНАҚТАРЫ**

ІРЛЕНДІРІЛГЕН СМЕТАЛЫҚ НОРМАТИВТЕР

ҚР ІСН 8.02-03-2021

8-жинақ Өндірістік емес мақсаттағы ғимараттарды сыртқы өндеу

Басылымға жауаптылар: «ҚазҚСҒЗИ» АҚ
Қарпі: Times New Roman. Пішімі 60 x 84 ¹/₈

050046, Алматы қаласы, Солодовников көшесі, 21
Тел./факс: +7 (727) 226 94 10 – қабылдау бөлмесі

Издание официальное

**Комитет по делам строительства и жилищно-коммунального хозяйства
Министерства индустрии и инфраструктурного развития
Республики Казахстан**

**СБОРНИКИ УКРУПНЕННЫХ ПОКАЗАТЕЛЕЙ СМЕТНОЙ
СТОИМОСТИ КОНСТРУКТИВОВ И ВИДОВ РАБОТ
ОБЪЕКТОВ НЕПРОИЗВОДСТВЕННОГО НАЗНАЧЕНИЯ**

УКРУПНЕННЫЕ СМЕТНЫЕ НОРМАТИВЫ

УСН РК 8.02-03-2021

Сборник 8 Наружная отделка зданий непроизводственного назначения

Ответственные за выпуск: АО «КазНИИСА»
Гарнитура: Times New Roman. Формат 60 x 84 ¹/₈

050046, г. Алматы, ул. Солодовникова, 21
Тел./факс: +7 (727) 226 94 10 – приемная